

## Leistungsdaten

Hubhöhe – auf Stabilisatoren	11852.0 mm
Hubhöhe – auf Reifen	11529.0 mm
Max. Hubkraft (Nennleistung)	3600 kg
Nutzlast (bei max. Höhe auf Stabilisatoren)	3200 kg
Nutzlast (bei max. Höhe auf Reifen)	2300 kg
Nutzlast (bei max. Reichweite auf Stabilisatoren)	1200 kg
Nutzlast (bei max. Reichweite auf Reifen)	350 kg
Max. Reichweite auf Reifen	8193.0 mm

## Gewichte

Gewicht (unbeladen)	8270 kg
---------------------	---------

## Traktion

Standardreifen	SOLIDEAL 405/70-20 16PR
1. Fahrstufe/niedriger Bereich	7.0 km/h
1. Fahrstufe/hoher Bereich	26.0 km/h

## Fahrtrieb

Getriebe	Hydrostatisch mit elektronischer Regelung
Hauptantrieb	Hydrostatikmotor

## Motor

Fabrikat/Modell	Perkins / 1104D-44TA
Kraftstoff	Diesel
Kühlung	Wasser
Nennleistung (ISO 14396)	100.0 HP
Nennleistung (ISO 14396)	74.5 kW
Max. Drehmoment bei 1400U/min	410.0 Nm
Anzahl Zylinder	4
Verdrängung	4.40 L

## Hydrauliksystem

Pumpentyp	Zahnradpumpe mit LS-Ventil
Förderleistung	100.00 L/min
Einstellung des Entlastungsventils	250.00 bar

## Taktzeiten

Anheben – ohne Last	11.0 s
Absenken – ohne Last	6.0 s
Teleskop einfahren bei max. Reichweite – ohne Last	8.0 s
Teleskop einfahren bei max. Höhe – ohne Last	8.0 s
Teleskop ausfahren bis max. Reichweite – ohne Last	13.5 s
Teleskop ausfahren bis max. Höhe – ohne Last	13.5 s

## Bremsen

Motorbremse	Hydrostatik
Feststell- und Notbremse	Passivbremse

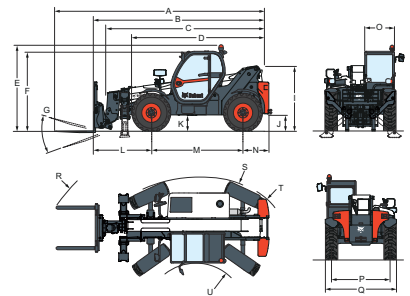
## Füllmengen

Kraftstofftank	130.00 L
Hydrauliköltank	71.00 L

## Umgebungsbedingungen

Schallleistungspegel (LWA)	106 dB(A)
----------------------------	-----------

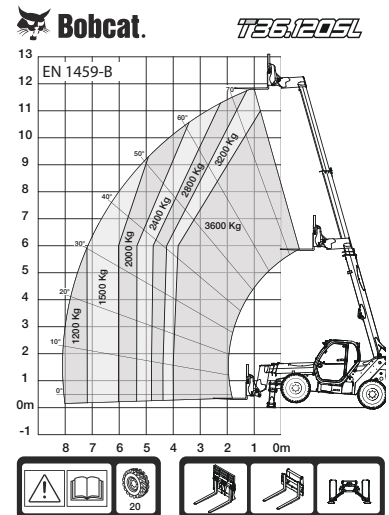
## Abmessungen



(-) 857.0 mm	(L) 1793.0 mm
(A) 6647.0 mm	(M) 2850.0 mm
(B) 5442.0 mm	(N) 799.0 mm
(C) 5287.0 mm	(O) 930.0 mm
(D) 4192.0 mm	(P) 1862.0 mm
(E) 2584.0 mm	(Q) 2264.0 mm
(F) 2445.0 mm	(R) 5341.0 mm
(G) 143°	(S) 5429.0 mm
(I) 1941.0 mm	(T) 3765.0 mm
(J) 415.0 mm	(U) 1245.0 mm

## Lastdiagramme

Lastdiagramme



98889 G7

7294193

## Optionen

Klimaanlage	Motorgebläse, proportional mit Richtungsumkehr
Auslegersperre	Fernsteuerungssystem mit integriertem Ladegerät
Benutzerdefinierte Farbe	Einfache Anhängerkupplung
Feuerlöscher	Auslegerkabelbaum und Elektroanschlüsse
Vorwärts-/Rückwärtssteuerung über Hebel am Lenkrad (nicht mehr am Joystick)	Luftgefederter Komfortsitz
Abschließbarer Tankdeckel	Schlüssellose Zündung (Start/Stopp über Tastatur)
Vorrichtung für Lautsprecher und Radio	Michelin-Reifen - 4 Stück à 400/80-24" 162A8 IND TL
PVC-Dokumentenhalter	POWER CL
Scharnieranhängerkupplung (inkl. hintere Steckdose)	Palettengabeln 1200 mm/ Fester Rahmen/Inklusive Gabeln/Inklusive Rückenlehne/Für
Schutzgitter für Windschutzscheibe (Frontscheibe u. Dachfenster)	Quicktach-Anbaurahmen
Flacher Rückspiegel	Palettengabeln 1200 mm, pendelnd/Rahmen 1,44 m/

Scheibenwischer für das Dachfenster	Inklusive Gabeln/Inklusive Rückenlehne/Für
Sonnenblende	Quicktach-Anbaurahmen
Nummernschildhalterung	Quicktach-Anbaurahmen mit hydraulischer
Radkeil	Verriegelung
Arbeitsscheinwerfer am Ausleger	(Auslegerkabelbaum erforderlich)
	Drehbare
	Anhängerkupplung (inkl. hintere Steckdose)
	Standardmotorzündung (mit Schlüssel) mit zusätzlicher Sicherheit über Tastatur
	Standardreifen - 4 Stück à 400/80-24"
	Dunlop-Reifen - 4 Stück à 405/70-24" SPT9 MPT (SEMI INDUSTRIAL)
	Kaltstart
	Zyklon-Luftvorfilter