



**Bobcat®**

*One Tough Animal.*

# RASENPFLEGEMASCHINEN

🌐 Europa



# ONE TOUGH ANIMAL

## ► UNSERE MISSION

Mit unseren Maschinen bringen wir Sie effizienter und produktiver voran, selbst unter den härtesten Bedingungen und in den schwierigsten Situationen. Was auch immer unsere Kunden wollen, wir finden einen Weg.



## ► DIE GESCHICHTE VON BOBCAT

Im Jahr 1958 brachte die Melroe Manufacturing Company einen Frontlader in Kompaktausführung auf den Markt – den Vorgänger des M400, des ersten echten Kompaktladers weltweit. Bald darauf übernahm das Unternehmen die inzwischen weltbekannte Marke Bobcat. Ihr Erfolg legte den Grundstein für die Entwicklung der Kompaktmaschinenindustrie wie wir sie heute kennen.

## ► ERFAHRUNG IN JAHREN

Im Jahr 2019 erweiterte Bobcat sein Portfolio durch die Übernahme von RYAN. Dieser Spezialist für Maschinen zur Rasenpflege und -renovierung stellt seit 1946 qualitativ hochwertige Maschinen her und gilt weltweit als der Goldstandard der Branche.



## ► BOBCAT HEUTE

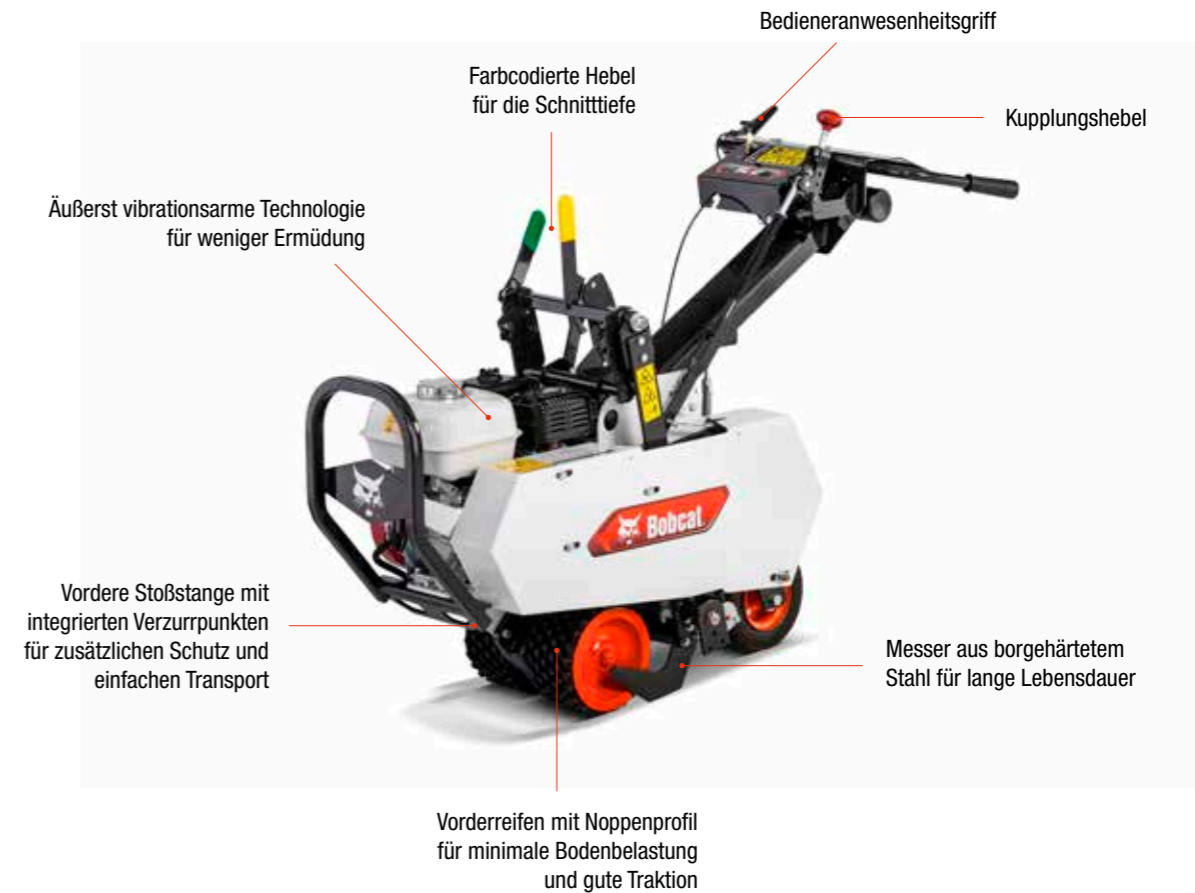
Bobcat erweitert sein Portfolio um Rasenpflegemaschinen und bietet damit ein komplettes Sortiment für alle Anforderungen der Boden- und Grünflächenpflege. Die für ihre Robustheit und Zuverlässigkeit bekannten Bobcat-Rasenpflegemaschinen werden mit Stolz in unserer Produktionsstätte in Johnson Creek hergestellt.



# SODENSCHNEIDER

## DER GOLDSTANDARD

Die robusten und widerstandsfähigen Bobcat-Sodenschneider gibt es in 3 verschiedenen Modellen mit Schnittbreiten von 305 bis 457 mm. Das Modell Bobcat SC18H, das mit einem Hydrostatikgetriebe mit variabler Geschwindigkeit ausgestattet ist, erreicht Schnittgeschwindigkeiten von bis zu 107 m/min und gewährleistet so eine effiziente und präzise Entfernung der Grasnarbe. Entscheiden Sie sich für einen Bobcat-Sodenschneider als zuverlässige und langlebige Lösung für Ihren Sodenschnittbedarf.



## PRÄZISE LEISTUNG

Erzielen Sie Präzision bei jedem Schnitt. Unsere Sodenschneider überzeugen mit über 1 225 Schnittbewegungen pro Minute, einer anpassbaren Schnitttiefe von 64 mm und einem einstellbaren Messerwinkel für eine hervorragende Schnittleistung.

## MÜHELOSE BEDIENUNG

Unsere Sodenschneider wurden für höchsten Bedienerkomfort entwickelt und zeichnen sich durch äußerst vibrationsarme und Easy Steer-Technologie aus, die ein ermüdungsfreies und leichtgängiges Manövrieren ermöglicht.

## ROBUSTE VORDERE STOSSTANGE



Unsere robuste vordere Stoßstange schützt nicht nur den Motor und bietet strukturelle Unterstützung, sondern erleichtert auch das Anheben und den Transport. Dank der integrierten Verzurrpunkte sorgt sie für einen sicheren und stabilen Transport und verbessert die allgemeine Haltbarkeit und Langlebigkeit Ihrer Maschine.

## IMMER AN DER SPITZE



Unsere aus 10B38 Bor-gehärtetem Stahl gefertigten Messer garantieren eine einzigartige Haltbarkeit. Ganz gleich, ob Sie anspruchsvolle Rasenflächen bearbeiten oder aufwendige Landschaftsbauprojekte in Angriff nehmen, den Messern unserer Sodenschneider sind keine Grenzen gesetzt.

## VEREINFACHTE STEUERUNG



Durch die farblich gekennzeichneten Hebel an unseren Sodenschneidern wird die Bedienung der Maschine für jeden Bediener zum Kinderspiel.



# AERIFIZIERER

## ▶ LASSEN SIE IHREN RASEN ATMEN

Bringen Sie Ihre Rasenpflege auf ein höheres Niveau mit den Aerifizierern von Bobcat. Diese Vertikutierer sind für anspruchsvolle Bedingungen ausgelegt und verfügen über Zinkenräder aus Gusseisen und robuste Rahmen für gleichbleibende Leistung. Wählen Sie ein kompaktes Modell für private Anlagen oder eine unserer robusteren Lösungen für große Rasenflächen und Sportanlagen. Unser komplettes Angebot an Vertikutierern richtet sich sowohl an Profis als auch an Rasenliebhaber und gewährleistet zuverlässige Leistung – Jahr für Jahr.



## ▶ SPITZENLEISTUNG

Profitieren Sie von der Spitzenleistung unserer Aerifizierer, die mit einem robusten Honda-Motor GX120 mit Seilzugstarter ausgestattet sind. Mit einer Aerifizierleistung von bis zu 3 715 m<sup>2</sup>/h und einer Aerifizierbreite von bis zu 673 mm sind diese Maschinen auf Produktivität und Perfektion ausgelegt.

## ▶ AERIFIZIEREN LEICHT GEMACHT

Vereinfachen Sie die Aerifizierung mit unserer benutzerfreundlichen Konstruktion. Durchdacht platzierte Bedienelemente und unsere Easy Steer-Technologie ermöglichen es Ihnen, Wege und Konturen effizient zu navigieren. Die gegossenen Gewichtsstangen ermöglichen außerdem eine schnelle Anpassung des Drucks und der Gewichtsverteilung an Ihre spezifischen Anforderungen.

## ▶ VORDERE TROMMEL



Unsere vordere Trommel übt zusätzliche Kraft nach unten aus und ermöglicht so ein besonders effizientes Eindringen der Zinken. Sie ist konisch und abgewinkelt und mit einem Schutzsystem für den Einfüllstutzen ausgestattet. Außerdem wird sie von einem zuverlässigen Kettenmechanismus angetrieben und ist vielseitig einsetzbar, da sie mit Wasser oder Sand gefüllt werden kann, um eine maßgeschneiderte Leistung zu erzielen.

## ▶ MAXIMALE LEISTUNG



Die 70 mm langen Hohlzinken mit einem Durchmesser von 19 mm sind strategisch positioniert, um optimale Haltbarkeit und bestes Eindringen zu gewährleisten. Außerdem können Sie Ihre Maschine drehen, ohne die Zinken auszukuppeln, was eine produktivere und benutzerfreundlichere Arbeitserfahrung ermöglicht.

## ▶ TÄGLICHER EINSATZ



Unsere Maschinen zeichnen sich durch eine erstklassige und robuste Bauweise aus und überzeugen bei Ihren täglichen anspruchsvollen Aufgaben. Dank der robusten vorderen Stoßstange sind diese Maschinen vor unerwarteten Hindernissen geschützt und sichern so Ihre Investition für die nächsten Jahre.



# VERTIKUTIERER

## ▶ OPTIMIERTE RASENPFLEGE

Verbessern Sie Ihre Rasenpflege mit den Bobcat-Vertikutierern. Sie bieten ein effizientes Schneidesystem, das Rasenfilz für ein optimales Wachstum des Rasens entfernt. Diese Vertikutierer verfügen über auswechselbare Schneidwalzen mit 3 verschiedenen Messeroptionen – für eine einfache Anpassung an unterschiedliche Bodenbedingungen. Dank des ergonomischen Griffs lassen sich die Maschinen problemlos transportieren und bequem bedienen. Vertrauen Sie auf die Langlebigkeit und überragende Leistung der Bobcat-Vertikutierer für eine zuverlässige Rasenpflege – Jahr für Jahr.



## ▶ BEISPIELLOSE PRODUKTIVITÄT

Bleiben Sie produktiv mit unseren Vertikutierern, die mit zuverlässigen Honda-Motoren und einem Seilzugstarter für einen effizienten Betrieb ausgestattet sind. Ob Sie ein handgeführtes, selbstfahrendes oder angetriebenes Modell bevorzugen, unsere Vertikutierer bieten eine beeindruckende Arbeitsbreite von bis zu 486 mm und eine Schnitttiefe von bis zu 38 mm unter der Erde. Dank der auswechselbaren Schneidwalzen können Sie sich außerdem an verschiedene Rasenbedingungen anpassen.

## ▶ RASENPFLEGE LEICHT GEMACHT

Profitieren Sie von den hervorragend platzierten Bedienelementen, der mühelosen Einstellung der Messerhöhe und dem praktischen Transportmodus, der das Manövrieren auf Wegen und Bürgersteigen erleichtert. Der ergonomische Griff sorgt für einen bequemen Halt, während die leicht auswechselbaren Schneidwalzen für noch mehr Vielseitigkeit sorgen.

## ▶ PRÄZISION ZUM GREIFEN NAH



Passen Sie die Höhe der Schneidwalze mit einem einfachen Schraubmechanismus um bis zu 30 cm an. Dadurch wird die Einstellung vereinfacht und eine präzisere Kontrolle ermöglicht.

## ▶ ERSTKLASSIGER ANTRIEB



Erleben Sie effizienten Betrieb mit unserem unabhängigen Antriebssystem, bei dem der Fahrantrieb getrennt vom Antrieb der Schneidwalze arbeitet. Die versiegelte Rollenkette sorgt für minimale Ausfallzeiten und zuverlässige Leistung, während die Vorderräder mit Noppenbereifung eine reibungslose Navigation und hervorragende Traktion gewährleisten.

## ▶ AUSWECHSELBARE SCHNEIDWALZEN



Passen Sie Ihre Maschine mit den auswechselbaren Schneidwalzen an die individuellen Gegebenheiten Ihres Rasens an. Mithilfe von praktischen Klemmhebeln an beiden Seiten der Maschine können Sie sie mühelos austauschen. Wählen Sie das Schlegelmesser für felsige Böden, die feststehenden Messer für die Entfernung von starkem Rasenfilz und das Schneiden von Wurzeln oder die Federzinken für eine sanfte Bearbeitung, ideal für kleine Mengen von Rasenfilz oder anderen Verunreinigungen.



# VERTIKUTIERER – NACHSÄMASCHINE

## ► WACHSENDER ERFOLG MIT BOBCAT

Unsere Nachsämaschine bietet eine hohe Leistung und gewährleistet eine schnelle Keimung, einen hervorragenden Kontakt zwischen Saatgut und Boden, Belüftung und Nachsaat. Durch den werkzeuglosen Wechsel der Schneidwalzen kann diese Maschine nahtlos zwischen den einzelnen Funktionen wechseln und kann mit bis zu 5 verschiedenen Schneidwalzen ausgerüstet werden. Dank einer Arbeitsbreite von 51 cm können Sie mit der leistungsstarken selbstfahrenden Bobcat-Nachsämaschine große Flächen abdecken und jeden Rasen mühelos kultivieren.



## ► EINZIGARTIGE LEISTUNG

Die Bobcat-Nachsämaschine wird von einem zuverlässigen Honda-Motor GX390 mit Seilzugstarter angetrieben und liefert mit einer Arbeitsbreite von 483 mm und einer Schnitttiefe von bis zu 6 mm unter dem Boden außergewöhnliche Ergebnisse. Maximieren Sie Ihre Produktivität, indem Sie Flächen von bis zu 873 m<sup>2</sup>/h mit 10 x 8-Punkt-Schneidmessern mit einem Durchmesser von je 18 cm bearbeiten.

## ► RUND UM DEN BEDIENER ENTWICKELT

Die Schneidwalze und das Scheibensystem sind mit synchronisierten Schneidmessern ausgestattet, um eine präzise Saatgutausbringung zu gewährleisten. Diese Maschine verfügt über die höchste Keimungsrate in der Branche und bietet eine hervorragende Saatgutkontrolle, indem eine vorher festgelegte Menge pro m<sup>2</sup> ausgebracht werden kann. Außerdem stoppt der Durchfluss, sobald die Schneidwalze angehoben wird – für eine noch einfachere Bedienung.

# LANGE LEBENSDAUER



## ► HERVORRAGENDE ZUVERLÄSSIGKEIT

Dank der Stärke und Langlebigkeit von Bobcat-Rasenpflegemaschinen können Sie mehr erreichen, während die herausragende Zuverlässigkeit dafür sorgt, dass Ihre Kunden die Termine einhalten und die Erwartungen übertreffen. Darüber hinaus können Sie sich dank der wartungsarmen Bauweise mehr auf Ihre Arbeit und weniger auf die Instandhaltung konzentrieren.

# 2 YEAR WARRANTY

## ► GEWÄHRLEISTUNG

Bobcat entwickelt jede einzelne Maschine nach höchsten Standards in puncto Qualität und Langlebigkeit. Deshalb bietet unsere Standardgewährleistung eine Abdeckung von 24 Monaten.

## ► UMFANGREICHES HÄNDLERNETZ

Sie können sich auf unser Händlernetz und unsere Servicepartner verlassen, die immer bereit sind, Ihnen zu helfen.

## ► BOBCAT-ORIGINALTEILE

Durch qualitativ hochwertige Komponenten, die an unsere Händler geliefert werden, wird gewährleistet, dass alle unsere Maschinen langlebig sind, den härtesten Bedingungen standhalten und eine zuverlässige Leistung bieten.



# WICHTIGSTE TECHNISCHE DATEN

## ▀ SODENSCHNEIDER

Erleben Sie die legendäre Robustheit und Langlebigkeit der Bobcat-Sodenschneider, die dafür ausgelegt sind, die unterschiedlichsten Gelände zu bewältigen.



SODENSCHNEIDER			
	SC12	SC18	SC18H
<b>MOTOR</b>			
Honda®-Motor		Honda® GX160	
Honda®-Leistung		3,5 kW	
Honda®-Hubraum		163 cc <sup>3</sup>	
Honda®-Kraftstofftankvolumen		3,1 l	
Honda®-Ölfüllmenge		0,58 l	
<b>ANTRIEB</b>			
Antrieb	<ul style="list-style-type: none"> <li>Keilriemen, Motor zu Getriebe</li> <li>Doppelrollenkette zur Messerwelle</li> <li>Zahnräder und Rollenkette zu den Antriebsrädern</li> <li>2 Schaltkupplungen schalten Fahrtrieb und Messerantrieb separat um</li> </ul>		<ul style="list-style-type: none"> <li>Keilriemen im Profil A von Motor zu Hydrostatikgetriebe</li> <li>Kraftübertragung durch geschlossenes ölgeschmiertes Getriebegehäuse</li> <li>Kettenuntersetzung zu den Antriebsrädern und Messer</li> </ul>
Kupplung	Federbelasteter Riemenspanner		–
Getriebe	–		Hydro-Gear® BDU-10S-127TM
Getriebe	6 mm dickes Gehäuse aus Gusseisen		
Vorwärtsgeschwindigkeit	bis zu 2,4 km/h		bis zu 6,4 km/h
Rückwärtsgeschwindigkeit	–		bis zu 3,2 km/h
<b>MESSER</b>			
Schnittbreite	305 mm	457 mm	
Schnitttiefe	einstellbar bis zu 64 mm		
Messergeschwindigkeit	1 225 Schnittbewegungen/min		
Tiefeneinstellung	Verriegelungshebel entriegelt auf gewünschte Tiefe		
<b>ABMESSUNGEN</b>			
Länge	1 331 mm		
Breite	635 mm		
Höhe	1 003 mm	1 022 mm	
Gewicht	151 kg	169 kg	172 kg

# WICHTIGSTE TECHNISCHE DATEN

## ▀ AERIFIZIERER

Optimieren Sie Ihre Rasenpflege mit den robusten Aerifizierern von Bobcat, die für zuverlässige Leistung und einfache Bedienung ausgelegt sind. Sie eignen sich für Profis und Hobbygärtner gleichermaßen.



AERIFIZIERER		
	AE19	AE26
<b>MOTOR</b>		
Honda®-Motor	Honda® GX120	
Honda®-Leistung	2,4 kW	
Honda®-Hubraum	118 cm <sup>3</sup>	
Honda®-Kraftstofftankvolumen	2 l	
Honda®-Ölfüllmenge	0,56 l	
<b>ANTRIEB</b>		
Antrieb	<ul style="list-style-type: none"> <li>Keilriemen im Profil 4L zur Hubwelle</li> <li>Rollenkette zu Zinken und Trommel, vernickelt, #40</li> </ul>	
Kupplung	Riemenspanner	
Getriebe	6:1 Untersetzung	
Fahrtgeschwindigkeit	bis zu 5,8 km/h	
Arbeitsgeschwindigkeit	bis zu 5,6 km/h	
<b>ZINKEN</b>		
Zinken	Hohlzinken mit 19 mm Durchmesser aus hohlem, gehärtetem Stahl (2 mm)	
Arbeitsbreite	483 mm	673 mm
Arbeitstiefe	70 mm	
Anzahl der Hohlzinken	30	42
Arbeitsmuster	95 × 178 mm	
Einkuppeln der Zinken	Transporthubhebel	
Produktivität	bis zu 2 694 m <sup>2</sup> /h	bis zu 3 176 m <sup>2</sup> /h
Konfiguration der Gewichte	<ul style="list-style-type: none"> <li>2 abnehmbare Gewichte (8 kg)</li> <li>Wassertrommel mit 17 l Fassungsvermögen und einem Zusatzgewicht von 16,3 kg</li> </ul>	<ul style="list-style-type: none"> <li>2 abnehmbare Gewichte (8 kg)</li> <li>Wassertrommel mit 19,7 l Fassungsvermögen und einem Zusatzgewicht von 30 kg</li> </ul>
Rahmen	Geschweißter 7-Gauge-Stahl, 11-Gauge-Stahlrohre	
Trommel	Mit Wasser befüllbare Trommel (279 mm Durchmesser)	
<b>ABMESSUNGEN</b>		
Länge	1 359 mm	
Breite	711 mm	902 mm
Höhe	1 240 mm	1 232 mm
Gewicht	118 kg	132 kg
Gewicht: Wasser in Trommel	134 kg	162 kg

# WICHTIGSTE TECHNISCHE DATEN

## VERTIKUTIERER

Verlassen Sie sich auf den Bobcat-Vertikutierer mit auswechselbaren Schneidwalzen, um verschiedene Rasenbedingungen mit Leichtigkeit zu bewältigen.



VERTIKUTIERER		
	DT18	DT19
<b>MOTOR</b>		
Motor	Honda® GX160	Honda® GX390
Hubraum	163 cc <sup>3</sup>	389 cc <sup>3</sup>
Kraftstofftankvolumen	3,1 l	6,1 l
Ölkapazität	0,58 l	1,1 l
<b>ANTRIEB</b>		
Antrieb	A-Profil-Keilriemen von Motor zu Walze	<ul style="list-style-type: none"> <li>Keilriemen im Profil 4L zu den Vorderrädern über Getriebe und versiegelte Rollenketten</li> <li>Dreifacher Keilriemen im Profil 3V zwischen Motor und Schneidwalze</li> </ul>
Kupplung	Federbelasteter Riemenspanner	
Getriebe	–	22:1 Untersetzung
<b>MESSER</b>		
Schlegelmesser	gehärteter kohlenstoffreicher Stahl: • 3 mm Messer bei 25 mm Abstand	gehärteter kohlenstoffreicher Stahl: • 3 mm Messer bei 25 mm Abstand • 1 mm bei 13 mm Abstand
Feststehende Messer	gehärteter, kohlenstoffreicher Stahl • 3 mm Messer bei 25 mm Abstand	gehärteter kohlenstoffreicher Stahl: • 1 mm bei 25 mm Abstand • 2 mm bei 25 mm Abstand • 2 mm bei 38 mm Abstand
Federzinken	2,76 mm bei 19 mm Abstand	–
Betriebsbreite	457 mm	483 mm
Schnitttiefe	Feststehende Messer: bis zu 6 mm unter dem Boden	
Geschwindigkeit der Schneidwalze	2 700 U/min	3 200 U/min
Einstellung der Messerhöhe	Mikrometerschraube, einstellbar bis 32 mm bei Messerverschleiß	
Rahmen	Geschweißter 12-Gauge-Stahl	Geschweißter 7-Gauge-Stahl
Optionaler Saatgutbehälter: Fassungsvermögen	21,5 l	–
Optionaler Saatgutbehälter: Gewicht	14 kg	–
<b>ABMESSUNGEN</b>		
Länge	1 410 mm	1 270 mm
Breite	686 mm	902 mm
Höhe	991 mm	1 118 mm
Gewicht	60 kg	

# WICHTIGSTE TECHNISCHE DATEN

## VERTIKUTIERER – NACHSÄMASCHINE

Die leistungsstarke robuste Bobcat-Nachsämaschine mit Vertikutierfunktion und synchronisierten Schneidmessern garantiert mühelose Bedienung und hervorragende Saatgutkontrolle.



VERTIKUTIERER – NACHSÄMASCHINE	
	DT20
<b>MOTOR</b>	
Motor	Honda® GX390
Leistung	8,6 kW
Hubraum	389 cc <sup>3</sup>
Kraftstofftankvolumen	6,1 l
Ölkapazität	1,1 l
<b>ANTRIEB</b>	
Antrieb	<ul style="list-style-type: none"> <li>Keilriemen im Profil 4L zu den Vorderrädern über Getriebe und versiegelte Rollenketten</li> <li>Dreifacher Keilriemen im Profil 3V zwischen Motor und Schneidwalze</li> </ul>
Kupplung	Federbelasteter Riemenspanner
Getriebe	22:1 Untersetzung
<b>MESSER</b>	
Nachsäsystem	Das Saatgut wird über das Saatgutförderrohr direkt in die Bodenschlitze abgelegt und durch das Scheibensystem mit Erde bedeckt
Schneidwalze, Nachsäsystem	10 8-Punkt-Schneidmesser aus wärmebehandeltem Hartstahl bei 51 mm Abstand
Fassungsvermögen des Saatgutbehälters	18,1 kg
Betriebsbreite	483 mm
Schnitttiefe	bis zu 6 mm unter dem Boden
Geschwindigkeit der Schneidwalze	3 200 U/min
Einstellung der Messerhöhe	Mikrometerschraube, einstellbar bis 32 mm bei Messerverschleiß
Optionaler Saatgutbehälter: Fassungsvermögen	–
Optionaler Saatgutbehälter: Gewicht	–
Produktivität	<ul style="list-style-type: none"> <li>Ein Durchgang: 80 %, 1 737 m<sup>2</sup>/h</li> <li>Zwei Durchgänge: 80 %, 873 m<sup>2</sup>/h</li> </ul>
Rahmen	Geschweißter 7-Gauge-Stahl
<b>ABMESSUNGEN</b>	
Länge	1 270 mm
Breite	902 mm
Höhe	1 118 mm
Gewicht	205 kg





**340 MASCHINEN / 150 ANBAUGERÄTEFAMILIEN / 1 TOUGH ANIMAL**



**KOMPAKTLADER**



**KOMPAKT-RAUPENLADER**



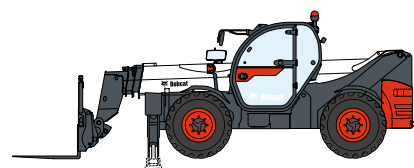
**KOMPAKT-RADLADER**



**LAGERAUSRÜSTUNG**



**GABELSTAPLER**



**TELESKOPEN**



**MASCHINEN FÜR LEICHTE  
VERDICHTUNGSARBEITEN**



**KOMPAKTBAGGER**



**KOMPAKTTRAKTOREN**



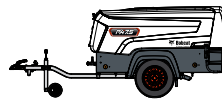
**KOMPAKT-KNICKLADER**



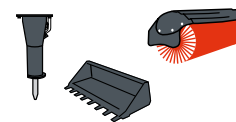
**MINI-RAUPENLADER**



**RASENMÄHER**



**MOBILE STROM- UND  
LICHTLÖSUNGEN**



**ANBAUGERÄTE**

**DOOSAN**

Bobcat ist ein Unternehmen der Doosan-Gruppe. Doosan ist ein weltweit führender Anbieter von Baumaschinen, Strom- und Wasserversorgungssystemen, Motoren und Maschinenbaulösungen, der mit Stolz Kunden und Gemeinden seit mehr als einem Jahrhundert zur Seite steht. | Bobcat und das Bobcat-Logo sind eingetragene Marken der Bobcat Company in den USA und weiteren Ländern. ©2024 Bobcat Company. Alle Rechte vorbehalten.

[www.bobcat.com](http://www.bobcat.com)

©2024 BOBCAT B4502730-DE (02-24)

Doosan Bobcat EMEA, U Kodetky 1810, 263 12 Dobříš, Tschechische Republik



**Bobcat®**