



**Bobcat**<sup>®</sup>

*One Tough Animal.*

KOMPAKT-RAUPENLADER

# T66, T76, T86

R-Serie

🌐 Europa





# ONE TOUGH ANIMAL



## ► GESCHICHTE VON BOBCAT

Im Jahr 1958 brachte die Melroe Manufacturing Company einen Frontlader in Kompaktausführung auf den Markt – den Vorgänger des M400, des ersten echten Kompaktladers weltweit. Bald darauf nahm das Unternehmen die inzwischen weltbekannte Marke Bobcat an. Ihr Erfolg legte den Grundstein für die Entwicklung der Kompaktmaschinenindustrie, wie wir sie heute kennen.

## ► KONTINUIERLICHE INNOVATION

Neue Technologien und Maschinen müssen in unseren Innovationszentren in strengen Tests ihre Eignung für härteste Einsätze unter Beweis stellen.



## ► BOBCAT HEUTE

Bobcat baut seit Jahrzehnten Kompaktlader nach höchsten Standards. Dank dieser Erfahrungen gewann die neue Kategorie direkt nach der Einführung unseres ersten Kompakt-Raupenladers 1999 schnell an Beliebtheit.



## ► UNSERE MISSION

Mit unseren Maschinen und Geräten arbeiten Fahrer effizienter und produktiver, selbst unter anspruchsvollsten Bedingungen und in den schwierigsten Situationen. Was auch immer unsere Kunden wollen, wir finden einen Weg.

# EIN BAGGER FÜR ALLE FÄLLE

## ► ROBUSTHEIT TRIFFT AUF INNOVATION

Wir haben unsere Erfahrungen aus mehreren Jahrzehnten Entwicklungsarbeit für den weltweit robustesten Lader mit zahlreichen Verbesserungen und intelligenten Technologien kombiniert. Das Ergebnis ist die komplett neue, noch langlebigere R-Serie mit verbesserten Leistungsdaten und erstklassigem Komfort.



LED-Leuchten mit optionalen Premium-LED mit Kurvenlicht

Optionale LED-Seitenleuchten

Gussstahlkonstruktion für bessere Sicht ohne Beeinträchtigung der Langlebigkeit

Optionale Freisichtkabine für mehr Rundumsicht

Optionale automatische Schwingungsdämpfung gleicht Bewegungen der Hubarme aus

Hubarme aus Gussstahl erhöhen die Sicht bei unverändert hervorragender Langlebigkeit

Verbesserte Kühlung für mehr Leistung und Zuverlässigkeit

Mehr als 100 verschiedene Anbaugeräte dank serienmäßiger Bob-Tach™-Technologie möglich

Automatische Ausrichtung der Anbaugeräte beim Anheben und Absenken durch die Schaufelparallelführung

Drehstabgefederter 5-Gelenke-Unterwagen für komfortables Fahren in jedem Gelände

Einteilige, erweiterte Bob-Tach™-Funktion mit integrierter Müllzerkleinerung

5-Block-Kupplung mit Super Flow für bis zu 20% mehr Produktivität (nur für T86)



## ► ROBUST UND KRAFTVOLL

Herausragende Hubkraft mit hoher Schub- und Ausbrechkraft, gepaart mit exzellenter Stabilität.



## ► ROBUSTE KONSTRUKTION

Einteilige Laderarme aus Gussstahl und erweitertes Bob-Tach™-System mit integrierter Müllzerkleinerung für anspruchsvollste Einsätze.



## ► ERSTKLASSIGER KOMFORT

Der drehstabgefederter 5-Gelenke-Unterwagen sorgt für ein angenehmes Fahrgefühl. Die Anschlussoptionen und die schalldichte Kabine sichern die Erreichbarkeit des Fahrers.



## ► BESSERE SICHT

Neue, für maximale Sicht optimierte Kabinenkonstruktion, zusätzlich erweiterbar durch optionale Freisichtkabine bzw. Rückfahrkamera.



# MIT VOLLER KRAFT ZUR STELLE

## BRANCHENWEIT EINZIGARTIGE LEISTUNG

Dank Super Flow und 5-Block-Kupplung – exklusiv für den T86 – wird der Zusatzhydraulikfluss auf bis zu 159 l/min erhöht und sorgt so für höhere Produktivität und 20% mehr Effizienz mit fortschrittlichen Anbaugeräten.



## ECHT GELÄNDEGÄNGIG

Gewichtsverteilung und optimierte Auflagefläche der R-Serie ermöglichen das Fahren und Arbeiten dort, wo andere Maschinen scheitern. Bei Bedarf können Sie schonend arbeiten und steile Neigungen überwinden.



# HERAUSRAGENDE LEISTUNG



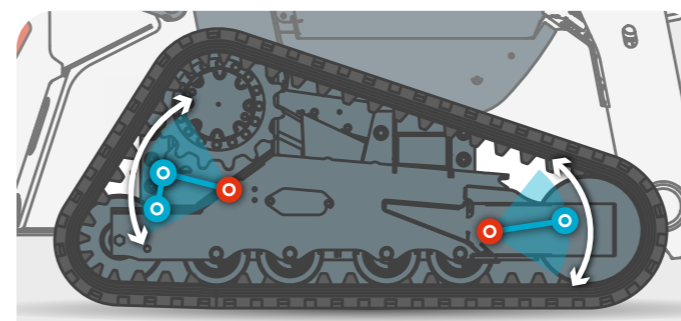
## VERBESSERTE KÜHLUNG

Das Smart-Kühlsystem der R-Serie wurde vollkommen erneuert und überzeugt durch seine optimierte Funktionsweise und Ausfallsicherheit. Der Lüfter wurde um fast 50% vergrößert und sorgt dank optionaler Laufrichtungsumkehr für noch mehr Produktivität in staubigen Umgebungen.



## HÖHERE HUBLEISTUNG

Mit mehr Bodenauffläche und einem ausgewogenen Verhältnis zwischen Gewicht und Motorleistung überzeugt die R-Serie durch ihre herausragende Stabilität und eine für jeden Einsatzort ausreichende Hubkraft.



## DREHSTABFEDERUNG MIT 5 GELENKEN

Der drehstabgefederte 5-Gelenke-Unterrahmen der R-Serie bietet mehr Stabilität beim Heben und Planieren sowie ein komfortableres Fahrerlebnis. Diese einfache und langlebige Konstruktion reduziert außerdem Vibrationen und sorgt so für eine noch längere Komponentenlebensdauer.

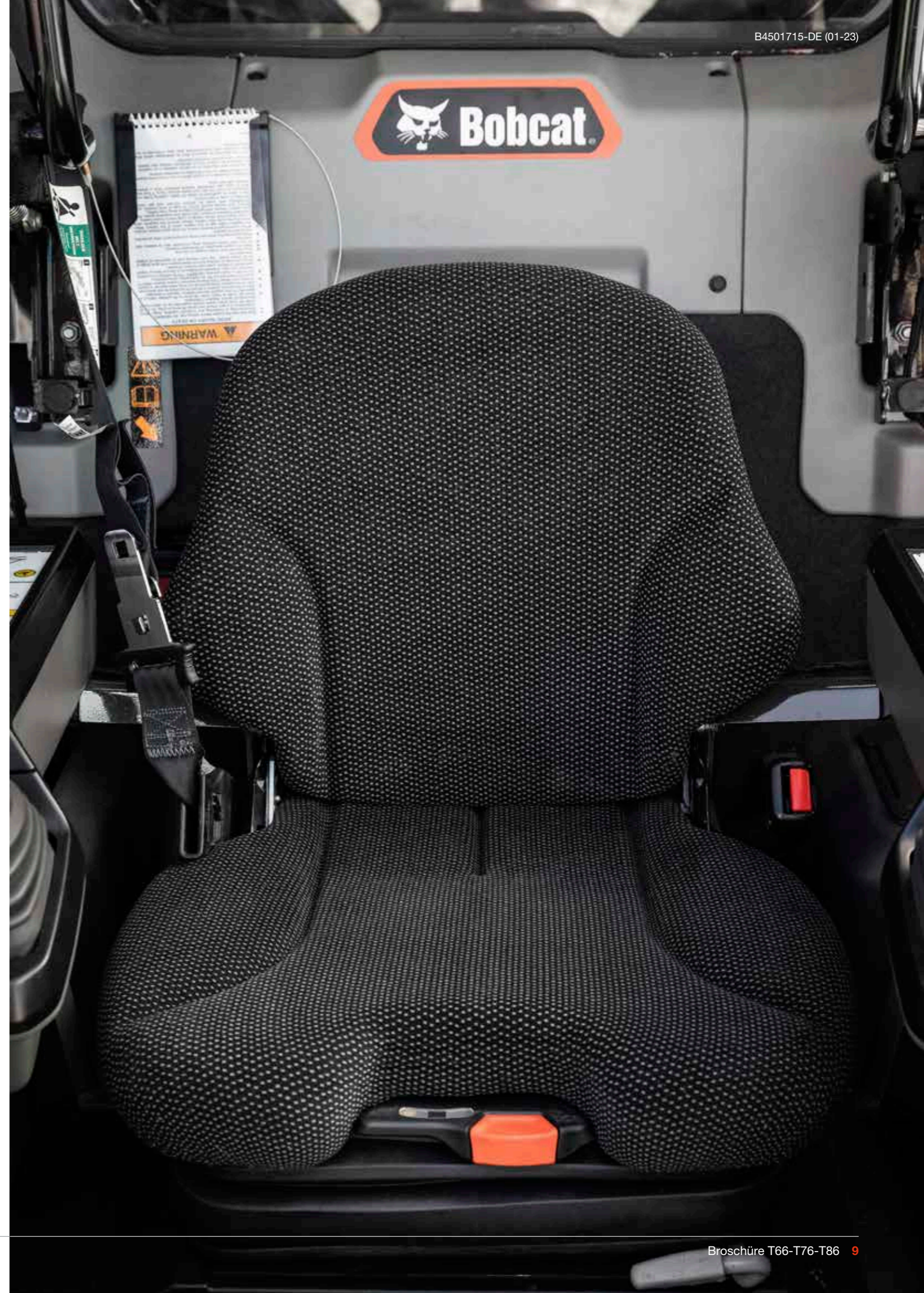


# STEIGEN SIE EIN



## ► FREISICHTKABINE

Die optionale transparente Seitenverkleidung mit Seitenfenstern aus Polycarbonat und abriebfester Beschichtung maximiert Ihre Sicht und garantiert den bestmöglichen Überblick über den Fahrweg und in Kurven.



## ► INTUITIVE TOUCH-BEDIENELEMENTE



Steuern Sie alle Einstellungen mit dem optionalen, für die Handschuhbedienung geeigneten 7-Zoll-Display. Das neue Display ist wasser- und kratzfest.

## ► ERWEITERTE ANSCHLUSSMÖGLICHKEITEN



Für mehr Komfort beim Telefonieren oder Musikhören verbinden Sie Ihr Telefon über die integrierte Bluetooth-Schnittstelle mit der Maschine.

## ► PERFEKTER SITZ



Komfortabler Federsitz in der Standardausstattung und optionaler luftgefederter, beheizter Sitz mit Stoffbezug, für maximalen Komfort Tag für Tag, das ganze Jahr über.



# LANGE LEBENSDAUER

## ► HERAUSRAGENDE AUSFALLSICHERHEIT

Der Schwerpunkt bei der Entwicklung der R-Serie lag auf der Langlebigkeit und der Ausfallsicherheit. Dafür wurden verschiedene Anpassungen vorgenommen, die gemeinsam den Wartungsaufwand reduzieren und die Maschine zuverlässig schützen.

Dazu zählen: Selbstdiagnose, Abschaltenschutz, Schutz vor Batterieentladung, Kaltwetterschutz, verbesserte Schmierung und einfacher zugängliche Schmierpunkte, verstärkter Schutz von Schläuchen usw. Außerdem verfügen die Raupenlader der R-Serie über langlebige Raupen und einen robusten Unterwagen, die zusammen maximale Betriebszeiten und eine optimale Betriebssicherheit sicherstellen.

## ► LÄNGERE WARTUNGSINTERVALLE

Lader der R-Serie verfügen über einen neuen Kraftstofffilter mit verdoppelter Kontaktfläche, der das System noch besser schützt und die Lebensdauer des Filters erheblich verlängert. Gleichzeitig erhöht das verbesserte Motordesign auch die Langlebigkeit des Luftfilters. Diese und weitere Merkmale verlängern die Wartungsintervalle und sorgen für mehr Effizienz und niedrigere Betriebskosten. Bobcat empfiehlt die erste Wartung nach 500 Betriebsstunden.



WIRELESS COMMUNICATIONS

## ► MACHINE IQ

BOBCAT® Machine IQ Wireless Communications optimiert den Support für Ihre Bobcat-Maschine.

- Robuste integrierte Überwachungselektronik
- Datenübermittlung an unseren Überwachungsexperten
- Anpassung der Wartungsleistungen an die Anforderungen Ihres Unternehmens
- Datengestützte Services für längere Maschinenverfügbarkeit

## ► STANDARDGEWÄHRLEISTUNG

Bobcat entwickelt jede einzelne Maschine nach höchsten Standards in puncto Qualität und Langlebigkeit. Daher hat unsere Standardgewährleistung eine Laufzeit von 24 Monaten bzw. 2 000 Betriebsstunden (je nachdem, was zuerst eintritt).

# KEINE ZEIT FÜR AUSFÄLLE. TAGAUS, TAGEIN IM EINSATZ, SELBST UNTER HÄRTESTEN BEDINGUNGEN.



## ► ERWEITERTE GEWÄHRLEISTUNG MIT PROTECTION PLUS

Mit Protection Plus® gehen Sie auf Nummer sicher. Die erweiterte Gewährleistung bietet denselben Schutz wie die Standardgewährleistung, kann jedoch entsprechend den Anforderungen und Erwartungen der Kunden mit verschiedenen Laufzeiten und Betriebsstunden pro Jahr abgeschlossen werden. Insgesamt können Sie bis zu 5 Jahre bzw. 6 000 Motorbetriebsstunden vom Gewährleistungsschutz profitieren. Und Protection Plus ist übertragbar – ein klarer Vorteil für den Wiederverkaufswert Ihrer Maschine.



## ► BOBCARE PM

Voraussetzung für lange Maschinenlaufzeiten ist eine sorgfältige Wartungsplanung, die vor unerwarteten Reparaturkosten und Ausfällen schützt, sodass Sie sich voll und ganz auf Ihre Maschine verlassen können.

- Vermeidung von größeren Reparaturen und Komplettausfällen
- Weniger Ausfälle, mehr Produktivität, höhere Rentabilität





## T66

### ► KOMPAKT UND TROTZDEM STARK

Mit demselben zuverlässigen Motor wie sein größerer Bruder stecken im kompakten T66 erstaunlich viel Kraft und eine fahrbare Nutzlast von 1 115 kg.



## T76

### ► WAHRHAFT VIELSEITIG

Die großartige Hydraulikleistung des T76 garantiert Produktivität und eine höhere fahrbare Nutzlast als bei leichteren Maschinen. Mit beeindruckender Vielseitigkeit passen Sie sich jeder Situation an und bewältigen alle Anforderungen auf der Baustelle.



# WÄHLEN SIE IHRE MASCHINE

## T86

### ► KEIN JOB ZU SCHWER

Der T86 ist eine kraftvolle und dennoch wendige Maschine und unser erster Raupenlader mit über 100 PS (105 PS). Mit einer fahrbaren Nutzlast von 1 780 kg, einer Kippplast von 3 Tonnen und dem Super Flow bietet er selbst für die anspruchsvollsten Einsätze eine hervorragende Leistung.





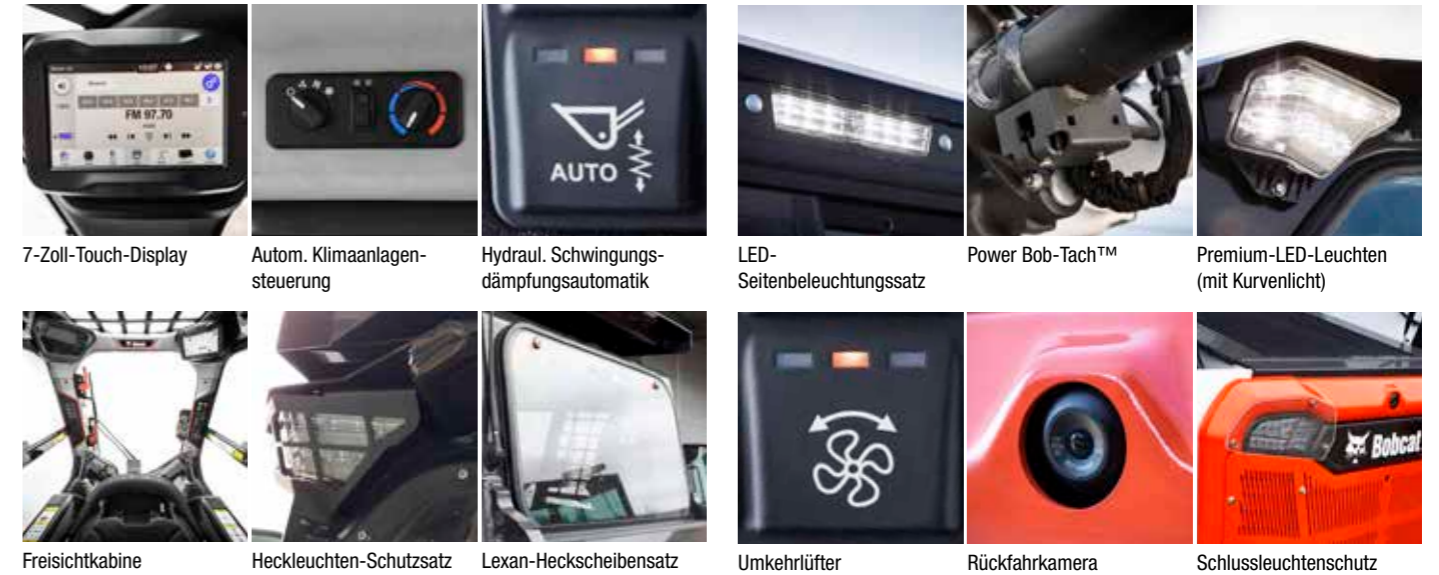
# STANDARD AUSSTATTUNG UND OPTIONEN

	T66	T76	T86
<b>KABINE</b>			
3-Punkt-Sicherheitsgurt	✓	✓	✓
5-Zoll-Deluxe-Instrumententafel (Radio-Vorinstallation)	✓	✓	✓
7-Zoll-Touch-Display	•	•	•
Verstellbarer gefederter Fahrersitz	✓	✓	✓
Luftfederter, beheizter Sitz mit Stoffbezug und Dreipunktgurt	•	•	•
Autom. Klimaanlagesteuerung	•	•	•
Freisichtkabine*	•	•	•
Druckbeaufschlagte Deluxe-Kabine* mit Klimaanlage	✓	✓	✓
Feuerlöschersatz	•	•	•
FOPS-Satz*	•	•	•
Schlüsselstart	✓	✓	✓
Satz für schlüssellosen Start	•	•	•
Lexan-Heckscheibensatz	•	•	•
Radio	•	•	•
Schutzbügel	✓	✓	✓
SJC-Joystickbedienung	✓	✓	✓
Vordertürensatz für Sondermaschinen	•	•	•
<b>LEUCHTEN UND KENNLEUCHE</b>			
4-Wege-Blinkersatz	•	•	•
Kennleuchte	•	•	•
LED-Seitenbeleuchtungssatz	•	•	•
LED-Arbeitscheinwerfer vorn und hinten	✓	✓	✓
Premium-LED-Leuchten (mit Kurvenlicht)	•	•	•
Heckleuchten-Schutzsatz	•	•	•
Schlussleuchtenschutz	•	•	•
Stroboskopleuchte	•	•	•
<b>RAUPEN</b>			
400-mm-Raupen mit Mehrstangen-Stollen	•	–	–
400 mm breite Gummiraupen	✓	–	–
450-mm-Raupen mit Mehrstangen-Stollen	–	•	•
450 mm breite Gummiraupen	–	✓	✓

	T66	T76	T86
<b>LEISTUNGSDATEN</b>			
Elektrosteuersatz	✓	✓	✓
200 lbs (90 kg) Gegengewichtssatz	•	•	•
300 lbs (136 kg) Gegengewichtssatz	•	•	•
Hydraul. Schwingungsdämpfungsautomatik	•	•	•
Zusatzhydraulik: variabler/maximaler Durchfluss	✓	✓	✓
Bob-Tach™-Anbaugerätesystem	✓	✓	✓
BICS-Verriegelungssystem	✓	✓	✓
Schaukelparallelführung, zwei Richtungen (mit Ein/Aus-Schalter)	✓	✓	✓
Satz für Motorblockheizung	•	•	•
Motor/Hydraulik-Abschaltung	✓	✓	✓
5-Block-Zusatzhydraulikkupplung	–	–	✓
Hochleistungshydraulik	✓	✓	✓
Super Flow-Hydraulik	–	–	✓
Hubarmsperre	✓	✓	✓
Power Bob-Tach™	•	•	✓
Heckzusatzhydraulik	•	•	•
Umkehrlüfter	•	•	•
Funkenfänger-Auspuff	✓	✓	✓
Zwei Fahrstufen	✓	✓	✓
<b>VERSCHIEDENES</b>			
Rückfahralarm	✓	✓	✓
Schmutzabdichtungssätze	•	•	•
Vierpunkt-Hebesatz	•	•	•
Hupe	✓	✓	✓
Machine IQ (Telematik)	✓	✓	✓
Bedienungsanleitung	✓	✓	✓
Feststellbremse	✓	✓	✓
Rückfahrkamera	•	•	✓
Beleuchtung für Straßenfahrt (STVZO)	•	•	•
Einpunkt-Hebesatz	•	•	•
Gewährleistung: 24 Monate oder 2 000 Betriebsstunden (zuerst eintretendes Ereignis)	✓	✓	✓

## ► EINE MASCHINE NACH IHREM GESCHMACK

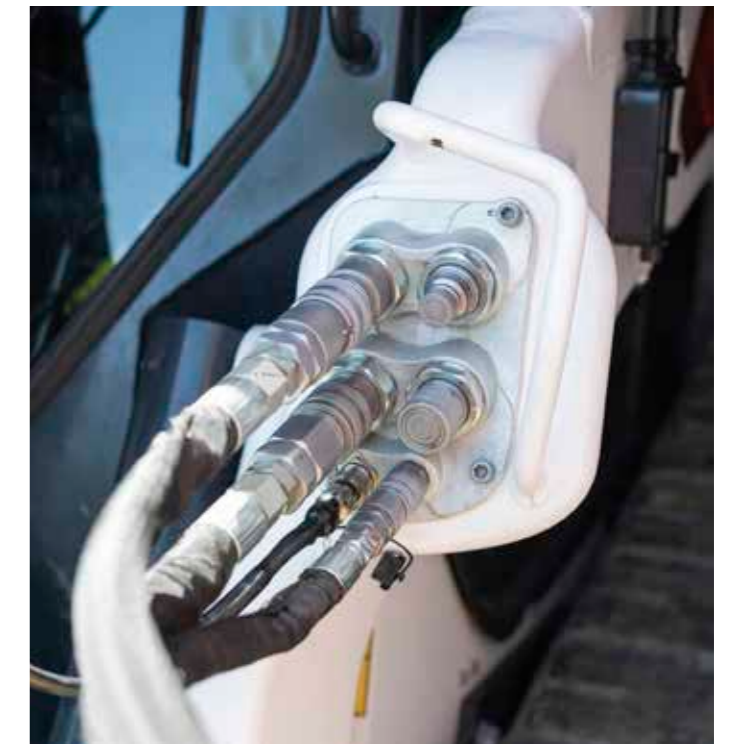
Verleihen Sie Ihrer Maschine einfach einen persönlichen Touch oder ergänzen Sie eine Funktion, die Ihnen gefällt. Die Auswahl an Ausstattungsoptionen ist riesig: Bestimmt ist etwas für Ihren Raupenlader dabei!



7-Zoll-Touch-Display Autom. Klimaanlagesteuerung Hydraul. Schwingungsdämpfungsautomatik LED-Seitenbeleuchtungssatz Power Bob-Tach™ Premium-LED-Leuchten (mit Kurvenlicht)



Drehstabgedeutertes 5-Gelenke-System



5-Block-Kupplung für Super Flow

\*Überrollschutz (ROPS) – entspricht den Anforderungen von SAE-J1040 und ISO 3471; Schutz vor herabfallenden Gegenständen (FOPS) – entspricht den Anforderungen von SAE-J1043 und ISO 3449, Stufe I

• = Option ✓ = Standard – = nicht verfügbar oder nicht kompatibel



# VIELSEITIGER WERKZEUGTRÄGER

## BOBCAT-ANBAUGERÄTE

Mehr Flexibilität und Effizienz mit den Bobcat-Anbaugeräten.

- Größte Auswahl an Anbaugeräten der Branche.
- Leistungsdaten an Ihre Bobcat-Maschine anpassbar
- Stärkere Komponenten, robustere Bauweise für die härtesten Einsatzbereiche
- Rundum sicher mit der 12-monatigen Gewährleistung für jedes Original-Anbaugerät von Bobcat

## LEISTUNGSSTARKER MOTOR UND HYDRAULIKLEISTUNG

Die Super Flow-Funktion von Bobcat bietet eine kraftvolle Hydraulikleistung bei mehreren fortschrittlichen Anbaugeräten, wobei eine erweiterte Kompatibilität demnächst verfügbar sein wird.

Die tatsächliche Kompatibilität des jeweiligen Anbaugeräts kann je nach Maschinenkonfiguration variieren. Informationen zur Kompatibilität der Anbaugeräte erhalten Sie bei Ihrem Händler.



Schwenkbesen



Planierkästen



Laserplanierer



Buschsägen



Radsäge



Betonmischer



Fallhämmer



Greifer



Nivellierrechen



Forstmulcher



Steinsammelschaufeln



Bodenfräsen



Palettengabel



Wurzelgreifer

ANBAUGERÄTE	T66	T76	T86
Schwenkbesen	•	•	–
Erdborhrer	•	•	•
Ballenforken	•	•	–
Planierkästen	–	•	•
Hämmer	•	•	•
Brushcat™-Rotationsmäher	•	•	•
Buschsägen	•	•	•
Vier-in-Eins-Schaufeln	•	•	•
Betonmischer	•	•	•
Bau-/Universalschaufeln	•	•	•
Unterschneidmesser	•	•	–
Planierschilde	•	•	•
Fallhämmer	–	•	•
Anbaudumper	•	•	•
Dünger- und Getreideschaufeln	•	•	–
Schlegelmäher	•	•	•
Forstmulcher	–	–	•
Universalschaufeln (GP)	•	•	–
Anbaugrader	•	•	•
Greifer, universal	•	•	•
Nivellierrechen	•	•	•
Steinsammelschaufeln	•	•	•
Laserausrüstung	•	•	•
Niederprofilschaufeln	•	•	•
Mischschaufeln		•	•
Verschiedenes	–	–	•
Mäher	•	•	–
Palettengabel	•	•	–
Palettengabeln, Zubehör	–	–	•
Palettengabeln, hydraulisch	–	–	•

ANBAUGERÄTE	T66	T76	T86
Kaltfräsen, Zubehör	–	–	•
Kaltfräsen	–	–	•
Heckabstützungen	–	–	•
Fernsteuerung	•	•	•
Wurzelgreifer	•	•	•
Fräswalzen	–	–	•
Sandreiniger	–	–	•
Aufreißer	•	•	•
Scraper	•	•	•
Sägeräte	–	–	•
Gitterlöffel	•	•	•
Schnee- und Leichtgutschaufeln	•	•	–
Schneeräumschilde, Schneepflüge, V-Schneeräumschilde	•	•	•
Rasenausroller	•	•	•
Kraftrechen	•	•	•
Streuer	•	•	•
Stahlraupen	–	•	–
Baumstumpffräsen	–	•	•
Kehrschaufeln	•	•	•
Bodenfräsen	•	•	•
Baumverpflanzler	–	•	•
Grabenverdichter	–	•	•
Grabenfräsen	–	–	•
Universalgabeln	•	•	•
Universalrahmen	–	–	•
Vibrationswalzen	•	•	•
Radsägen	–	–	•
Kehrbesen	•	•	–
Holzshredder	•	•	•

• = kompatibel – = nicht kompatibel



Hämmer



Kaltfräse



Schneeräumschilder



Baumverpflanzler



Baumstumpffräsen



Scraper



# TECHNISCHE DATEN

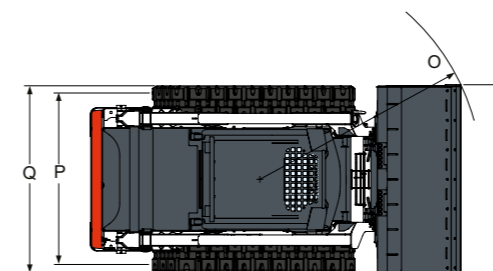
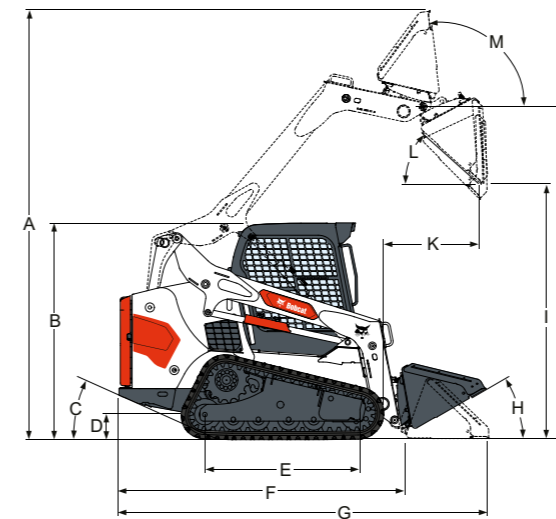
TECHNISCHE DATEN			
	T66	T76	T86
<b>LEISTUNGSDATEN</b>			
Kipplast (ISO 14397-1)	3 175 kg	4 050 kg	5 087 kg
Fahrbare Nutzlast (ISO 14397-1)	1 115 kg	1 426 kg	1 780 kg
Förderleistung Std.-Hydr. (bei Pumpe U/min)	66,5 l/min	88,1 l/min	87,1 l/min
Förderleistung, Hochleistungshydr. (bei Pumpe U/min)	101,8 l/min	114,7 l/min	138,5 l/min
Förderleistung Super Flow (bei Pumpe U/min)	–	–	159 l/min
Systemlastung an Schnellkupplungen	23,8 - 24,5 MPa	23,8 - 24,5 MPa	23,8 - 24,5 MPa
Fahrgeschwindigkeit (niedrig)	10,4 km/h	14,8 km/h	8,7 km/h
Fahrgeschwindigkeit (hoch)	16,4 km/h	17,2 km/h	16,7 km/h
Hubweg		Vertikal	
<b>ABMESSUNGEN</b>			
Länge mit Standardschaufel	3 427 mm	3 737 mm	3 900 mm
Breite mit Standardschaufel	1 880 mm	2 032 mm	2 032 mm
Höhe mit Fahrerkabine	2 045 mm	2 079 mm	2 111 mm
Höhe bis Schaufelzapfen	3 048 mm	3 259 mm	3 353 mm
Bodenkontaktlänge	1 378 mm	1 505 mm	1 683 mm
<b>MOTOR</b>			
Fabrikat/Modell	Bobcat 2,4 l 97/68 EC Stage V		D34 BSH SV, 97/68 EG Stage V
Kraftstoff	Diesel		
Kühlmittel	Flüssigkeit		
Leistung bei 2600 U/min (ISO 14396)	54,5 kW		78,7 kW
Drehmoment bei 1800 U/min (ISO 14396)	283,9 Nm		409 Nm
Zylinderanzahl	4		
Hubraum	2 400 cm <sup>3</sup>		3 409 cm <sup>3</sup>
Kraftstofftankvolumen	107,1 l	120 l	120 l
<b>GEWICHT</b>			
Betriebsgewicht*	4 296 kg	5 051 kg	5 643 kg
Transportgewicht	3 712 kg	4 394 kg	5 228 kg
<b>UMGEBUNGSBEDINGUNGEN</b>			
Fahrer LpA (98/37 & 474-1)	80 dB(A)		78 dB(A)
Geräuschpegel LWA (EU-Richtlinie 2000/14/EG)	103 dB(A)		103 dB(A)
Körpervibration (ISO 2631-1), hohe Geschwindigkeit	0,8 ms <sup>-2</sup>		0,36 ms <sup>-2</sup>
Hand-/Arm vibration (ISO 5349-1), hohe Geschwindigkeit	2,8 ms <sup>-2</sup>		1,84 ms <sup>-2</sup>
<b>KRÄFTE</b>			
Ausbrechkraft über Hubzylinder	2 269 daN		3 544 daN
Ausbrechkraft über Kippzylinder	2 179 daN		2 871 daN
Schiebekraft	3 573 daN		3 544 daN
<b>TAKTZEITEN</b>			
Anheben der Hubarme	4 s		3,9 s
Absenken der Hubarme	2,8 s		2,6 s
Einkippen der Schaufel	1,7 s		
Auskippen der Schaufel	2,5 s		2,3 s

\* Basismaschine mit Schaufel, Fahrer und vollem Kraftstofftank

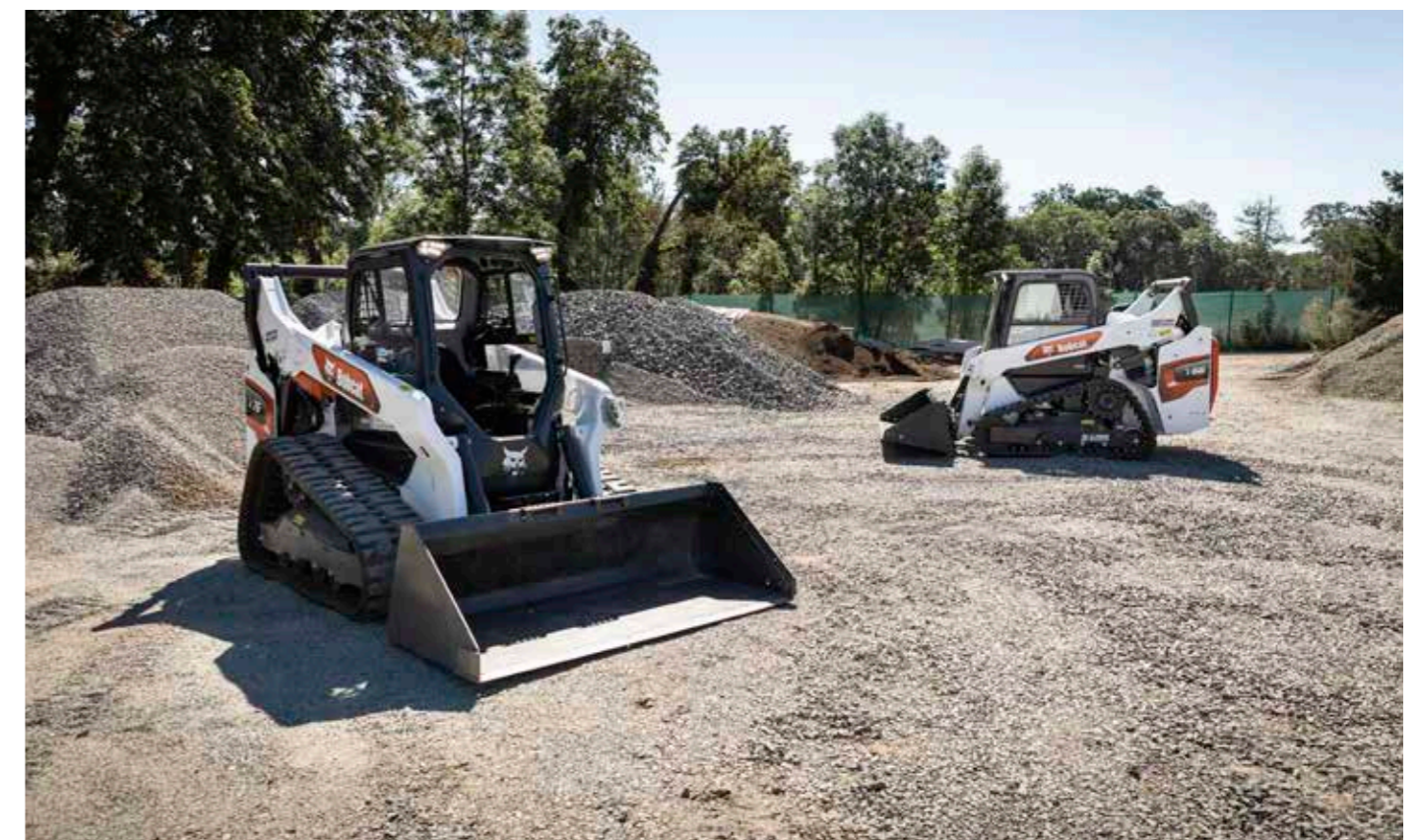
Einige Angaben beruhen auf konstruktiven Berechnungen und sind keine tatsächlichen Messwerte. Die technischen Daten dienen nur zu Vergleichszwecken und können jederzeit unangekündigt geändert werden. Die Daten Ihres speziellen Bobcat-Produkts können aufgrund normaler Variationen bei Faktoren wie u. a. Konstruktion, Fertigung und Betriebsbedingungen von den Angaben abweichen. Abbildungen von Bobcat-Maschinen zeigen nicht unbedingt die Standardausstattung.

# TECHNISCHE DATEN

## ABMESSUNGEN



	T66	T76	T86
<b>A</b> Betriebshöhe	3 910	4 252	4 345
<b>B</b> Höhe mit Fahrerkabine	2 045	2 079	2 111
<b>C</b> Abgangswinkel	25°	27°	30°
<b>D</b> Bodenfreiheit	214	235	236
<b>E</b> Bodenkontaktlänge	1 378	1 505	1 683
<b>F</b> Länge ohne Anbaugeräte	2 718	2 894	3 059
<b>G</b> Länge mit Standardschaufel	3 427	3 737	3 900
<b>H</b> Einkippen in Bodenposition	30°	30°	30°
<b>I</b> Ausschütthöhe mit Standardschaufel	2 396	2 526	2 586
<b>J</b> Höhe bis Schaufelzapfen	3 048	3 259	3 353
<b>K</b> Ausschüttreichweite bei maximaler Höhe	933	1 014	976
<b>L</b> Ausschüttwinkel bei maximaler Höhe	37°	37°	40°
<b>M</b> Einkippen vollständig gehoben bei maximaler Höhe	94°	94°	93°
<b>N</b> Breite über Standardschaufel	1 880	2 032	2 032
<b>O</b> Wendekreis mit Standardschaufel	2 104	2 301	2 255
<b>P</b> Spurbreite, 450-mm-Raupen	1 382	1 531	1 856
<b>Q</b> Breite über Raupen, 450-mm-Raupen	1 782	1 981	1 981





# FINANZIERUNGSOPTIONEN

## FINANZIERUNG ÜBER 24, 36 ODER 48 MONATE\*

Nutzen Sie die Finanzierungsprogramme über 24, 36 oder 48 Monate ab **0% Zinsen** und verbessern Sie Ihren Cash-Flow. Fragen Sie Ihren Händler nach den verfügbaren Finanzierungsangeboten.

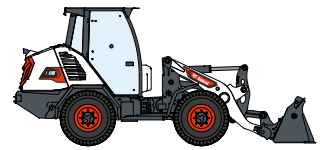
120 MASCHINEN / 150 ANBAUGERÄTEFAMILIEN / 1 TOUGH ANIMAL



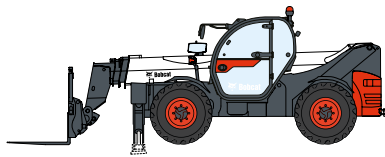
KOMPAKTLADER



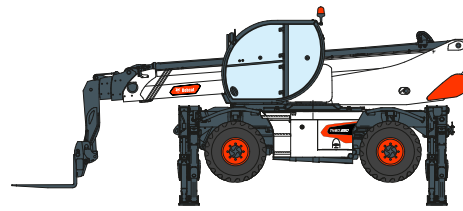
KOMPAKT-RAUPENLADER



KOMPAKT-RADLADER



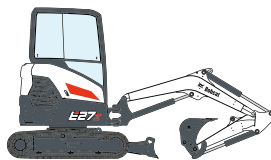
TELESKOPEN



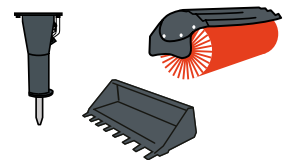
ROTO-TELESKOPEN



LEICHTE  
VERDICHTUNGSMASCHINEN



KOMPAKTBACKER



ANBAUGERÄTE



KOMPAKT-KNICKLADER



MINI-RAUPENLADER



KOMPAKTTRAKTOREN

**DOOSAN**

[www.bobcat.com](http://www.bobcat.com)

Bobcat ist ein Unternehmen der Doosan-Gruppe. Doosan ist ein weltweit führender Anbieter von Baumaschinen, Strom- und Wasserversorgungssystemen, Motoren und Maschinenbaulösungen, der mit Stolz Kunden und Gemeinden seit mehr als einem Jahrhundert zur Seite steht. | Bobcat und das Bobcat-Logo sind eingetragene Marken der Bobcat Company in den USA und weiteren Ländern. ©2023 Bobcat Company. Alle Rechte vorbehalten.

©2023 BOBCAT B4501715-DE (01-23)



**Bobcat**®

\* Die Finanzierungsangebote können je nach Land und Händler variieren. Fragen Sie immer Ihren Händler nach den aktuell verfügbaren Finanzierungsoptionen. Unter Umständen gelten spezielle Konditionen.

Doosan Bobcat EMEA, U Kodetky 1810, 263 12 Dobříš, Tschechische Republik