



Bobcat[®]

One Tough Animal.

KOMPAKT-KNICKLADER

L23, L28

🌐 Europa



ONE TOUGH ANIMAL



► DIE GESCHICHTE VON BOBCAT

Im Jahr 1958 brachte die Melroe Manufacturing Company einen Frontlader in Kompaktausführung auf den Markt – den Vorgänger des M400, des ersten echten Kompaktladers weltweit. Bald darauf übernahm das Unternehmen die inzwischen weltbekannte Marke Bobcat. Ihr Erfolg legte den Grundstein für die Entwicklung der Kompaktmaschinenindustrie wie wir sie heute kennen.

► UNENDLICH INNOVATIV

Neue Technologien und Maschinen müssen in unseren Innovationszentren in strengen Tests ihre Eignung für härteste Einsätze unter Beweis stellen.



► BOBCAT HEUTE

Die Lader von Bobcat bereichern die Landwirtschaft und das Bauwesen durch kompakte, manövrierfähige, produktive und robuste Lösungen. Auch heute wirken wir mit dem marktweit umfangreichsten Laderportfolio ganz im Geiste dieser bahnbrechenden Produkte.



► UNSERE MISSION

Mit unseren Maschinen und Geräten arbeiten Fahrer effizienter und produktiver, selbst unter anspruchsvollsten Bedingungen und in den schwierigsten Situationen. Was auch immer unsere Kunden wollen, wir finden einen Weg.

KOMPAKT UND VIELSEITIG

► ÜBERALL EINSATZBEREIT

Kompakt-Knicklader überzeugen durch ihre Leistungsstärke in einem kompakten, leichten und äußerst bedienerfreundlichen Paket. Dank einer großen Auswahl an Anbaugeräten und hervorragender Manövrierfähigkeit können Sie jede Aufgabe in Ihrem Garten mit Leichtigkeit bewältigen.



Arbeitsscheinwerfer
an Front und Heck

Unübertroffene
360°-Rundumsicht

Bobcat Standard-Hydraulikkupplungen
und 14-poliger Elektroanschluss

Teleskopausleger für noch
größere Reichweiten (nur L28)

Mit Hybrid Bob-Tach™
können Sie sowohl
Mini- als auch Standard-
Bob-Tach™-Anbaugeräte
ankoppeln

Fenster öffnen oder
abnehmen – ganz nach
Jahreszeit

Vertraute, intuitive Lenkung
und Joystick-Bedienelemente

Einfacher Zugang
zur Kabine

Gegengewicht für zusätzliche
Stabilität kann als Option
gewählt werden

Je nach Einsatzbereich
wählbare Reifen



► KOMPAKT UND WENDIG

Die geringen Abmessungen und der enge Wenderadius ermöglichen das Arbeiten an schwer zugänglichen Stellen.



► AUF LEICHTEN SOHLEN ÜBERALL HIN

Minimaler Bodendruck und ein spezieller Rasenmodus schonen empfindlichen Untergrund.



► SOFORT EINSATZBEREIT

Intuitive Bedienung und offene Konstruktion für schnelles Ein- und Aussteigen und zügiges Arbeiten.



► VIELSEITIGKEIT UND REICHWEITE

Dank beeindruckender Stabilität, Kipplast und Reichweite können Lasten einfach über Gräben und Fußwege hinweg abgesetzt werden.

LEISTUNGSDATEN



► VERBESSERTE HUBKRAFT UND REICHWEITE

Die Kompakt-Knicklader von Bobcat sind äußerst stabil und haben eine Kipplast von über 1,1 Tonnen. Der ausfahrbare Ausleger bietet eine große Reichweite, sodass Sie jede Aufgabe im Garten oder im Wald mühelos bewältigen können.



ÜBERALL EINSATZBEREIT



► EINFACHER TRANSPORT

Trotz ihrer robusten Konstruktion kann die auf Langlebigkeit ausgelegte leichte Maschine unkompliziert auf einem regulären Pkw-Anhänger transportiert werden. So bleiben Sie mobil und können Ihre Einsatzmöglichkeiten ausbauen.

STEIGEN SIE EIN



► AUF IHRE ARBEITSWEISE ABGESTIMMT
 Mit der unübertroffenen 360°-Rundumsicht haben Sie die komplette Baustelle stets im Blick. Der geräumige Kabinenraum überzeugt mit viel Beinfreiheit und einem einfachen Ein- und Ausstieg. Gleichzeitig sorgt das Maschinendesign dafür, dass der Fahrer in jedem Fall zum Anbaugerät gewendet ist.



► 2-PEDAL-FAHRSTEUERUNG



Einfacher kann ein Lader nicht gesteuert werden: ein Pedal für die Vorwärts- und eins für die Rückwärtsfahrt.

► FLEXIBLE KABINENGESTALTUNG



Öffnen Sie Ihre Fenster oder nehmen Sie sie ganz ab – so können Sie sich schnell und einfach an die jeweilige Jahreszeit anpassen.

► BEDIENUNG WIE IM PKW



Fühlen Sie sich mit dem vertrauten Lenkrad und der Joystick-Steuerung wie zu Hause. Neue und erfahrene Fahrer, willkommen an Bord!

LANGE LEBENSDAUER

► VON ANFANG AN INNOVATIV

In Ihren Bobcat-Maschinen werden Sie immer qualitativ hochwertige Materialien und ein robustes Design vorfinden. Das gilt für unsere neuen Kompakt-Knicklader ebenso wie für den altherwürdigen weltweit beliebtesten Kompaktlader. In unseren neuen Maschinen kommen dieselben zuverlässigen Komponenten wie in all den bewährten Bobcat-Maschinen zum Einsatz. Darauf können Sie sich verlassen.

► JEDERZEIT EINSATZBEREIT

Mit Funktionen wie der Batterietrennung verbessern wir kontinuierlich die Wartungsfreundlichkeit. Dadurch sind die Batterie und die Wartungspunkte äußerst einfach zu erreichen, und die minimalen Schmierpunkte minimieren die Wartezeit. Und wenn Sie doch einmal in die Werkstatt müssen: Dank nur eines Servicepunkts für Maschine und Motor sind Sie im Nu wieder startklar.



► MACHINE IQ

BOBCAT® Machine IQ Wireless Communications optimiert den Support für Ihre Bobcat-Maschine.

- Robuste integrierte Überwachungselektronik
- Datenübermittlung an unseren Überwachungsexperten
- Anpassung der Wartungsleistungen an die Anforderungen Ihres Unternehmens
- Datengestützte Services für längere Maschinenverfügbarkeit

KEINE ZEIT FÜR AUSFÄLLE. TAGAUS, TAGEIN IM EINSATZ, SELBST UNTER HÄRTESTEN BEDINGUNGEN.



► BOBCAT-GEWÄHRLEISTUNG

Bobcat entwickelt jede einzelne Maschine nach höchsten Standards in puncto Qualität und Langlebigkeit. Daher hat unsere Standardgewährleistung eine Laufzeit von 24 Monaten bzw. 2 000 Betriebsstunden (je nachdem, was zuerst eintritt).



► ERWEITERTE GEWÄHRLEISTUNG MIT PROTECTION PLUS

Mit Protection Plus® gehen Sie auf Nummer sicher. Die erweiterte Gewährleistung bietet denselben Schutz wie die Standardgewährleistung, kann jedoch entsprechend den Anforderungen und Erwartungen der Kunden mit verschiedenen Laufzeiten und Betriebsstunden pro Jahr abgeschlossen werden. Insgesamt können Sie bis zu 5 Jahre bzw. 6 000 Motorbetriebsstunden vom Gewährleistungsschutz profitieren. Und Protection Plus ist übertragbar – ein klarer Vorteil für den Wiederverkaufswert Ihrer Maschine.



► BOBCARE PM

Voraussetzung für lange Maschinenlaufzeiten ist eine sorgfältige Wartungsplanung, die vor unerwarteten Reparaturkosten und Ausfällen schützt, sodass Sie sich voll und ganz auf Ihre Maschine verlassen können.

- Vermeidung von größeren Reparaturen und Komplettausfällen
- Weniger Ausfallzeiten, mehr Produktivität und höhere Rentabilität

L23

► LEICHTES UND VIELSEITIGES PAKET

Der etwas leichtere und kompaktere L23 ist die perfekte Wahl für den Alltagseinsatz.

Gewicht: 1 719 kg
Hubkraft: 1 116 kg
Breite über Schaufel: 1 117 mm
Scharnierstift bei max. Höhe: 2 169 mm



WÄHLEN SIE IHRE MASCHINE

L28

► DER KOMPAKTE ALLROUNDER

Mit seinem Teleskopausleger überzeugt der L28 durch eine noch größere Reichweite und höhere Tragkraft und ist so für verschiedenste Anwendungen vielseitig einsetzbar.

Gewicht: 1 903 kg
Hubkraft: 1 085 kg
Breite über Schaufel: 1 270 mm
Scharnierstift bei max. Höhe: 3 107 mm



STANDARD AUSSTATTUNG UND OPTIONEN

	L23	L28
LEISTUNG		
Zusatzhydraulik	✓	✓
Gegengewichte	•	•
Ausfahrbarer Hubarm	–	✓
BICS-System (Interlock)	✓	✓
Hydraulische Selbstnivellierung (Schaufelposition)	✓	✓
Kranösen	•	•
Hubarmsperre	✓	✓
Power Bob-Tach™-Anbaugerätesystem	•	•
FAHRERKABINE UND SCHUTZDACH		
Verstellbarer gefederter Fahrersitz	•	✓
Beheizte Kabine mit Verglasung	•	•
Fahrerschutzdach	✓	✓
Becherhalter	✓	✓
Beheizbarer Fahrersitz	•	•
Radio	•	•
Heckscheibe	•	•
Statischer Vinylsitz	✓	–
REIFEN		
Reifen 23 x 10.50-12 – Rasen	•	✓
Reifen 23 x 5.7-12 – Standardbelastung	•	–
Reifen 23 x 8.50-12 – Traktor	•	•
Reifen 23 x 8.50-12 – Rasen	✓	•
Reifen 26 x 12.00-12 – Traktor	–	•
Reifen 26 x 12.00-12 – Rasen	–	•
LEUCHTEN UND KENNLEUCHTE		
Arbeitsscheinwerfer an Front und Heck	✓	✓
Rundum-Kennleuchte	•	•
Fahrscheinwerfer	•	•
Blinker	•	•
VERSCHIEDENES		
Automatische Traktionsmodi – Hoch und Rasenschutz	✓	✓
Rückfahralarm	✓	✓
Schutzblechsatz	•	•
Hupe	✓	✓
Heckschutz	•	•
Schmutzabscheider	•	•
Funkenfänger-Auspuff	✓	✓
Fahrassistenz	•	•

• = Option ✓ = Standard

► EINE MASCHINE NACH IHREM GESCHMACK

Verleihen Sie Ihrer Maschine doch einfach einen persönlichen Touch oder entscheiden Sie sich für eine Funktion, die Ihnen gefällt. Die Auswahl an Ausstattungsoptionen ist riesig: Bestimmt ist etwas für Ihren Kompakt-Knicklader dabei!



Zusatzhydraulik



Gegengewichte



Power Bob-Tach™



Heckschutz



Reifen 23 x 10,50-12 – Rasen



VIELSEITIGER WERKZEUGTRÄGER

WIRKLICH VIELSEITIG

Bobcat-Anbaugeräte sind der Schlüssel für die Vielseitigkeit Ihrer Maschine. Damit die Fahrer mehr erreichen können, sind die Kompakt-Knicklader mit dem Hybrid Bob-Tach™ ausgestattet. Dadurch sind sie sowohl mit kleinen als auch mit Standard-Bob-Tach™-Anbaugeräten kompatibel.

- Schwenkbesen
- Erdbohrer
- Bohreinheit
- Hydraulikhammer
- Brushcat Rotationsmäher
- Erdschaufel
- Universalschaufel
- Mehrzweckschaufel
- Anbaudumper
- Agrar-Universalgreifer
- Holzgreifer
- Mehrzweck-Kehrschaufel
- Wurzelgreifer
- Nivellierrechen
- Palettengabel
- Schneeräumschild
- Schneefräse
- V-Schneeräumschild
- Kraftrechen
- Baumstumpffräse
- Kehrschaufel
- Bodenfräse
- Grabenfräse
- Universalgabel



Grabenfräse



Bodenfräse



Holzgreifer



Wurzelgreifer



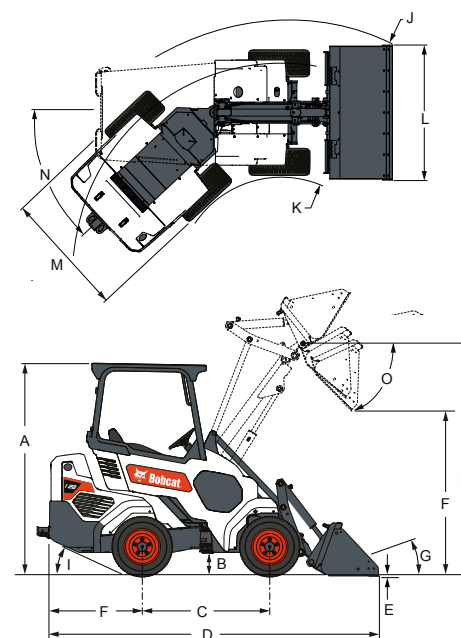
TECHNISCHE DATEN

TECHNISCHE DATEN

TECHNISCHE DATEN		
	L23	L28
LEISTUNG		
Kipplast – gerade – Schaufel	1 265 kg	1 392 kg
Kipplast – gerade – Gabeln	872 kg	945 kg
Kipplast – gerade – ausgefahren – Schaufel	–	805 kg
Kipplast – gerade – ausgefahren – Gabeln	–	601 kg
Kipplast – geknickt – Schaufel	1 051 kg	1 109 kg
Kipplast – geknickt – Gabeln	724 kg	759 kg
Kipplast – geknickt – ausgefahren – Schaufel	–	645 kg
Kipplast – geknickt – ausgefahren – Gabeln	–	479 kg
Fahrbare Nutzlast – gerade – Schaufel	633 kg	696 kg
Fahrbare Nutzlast – gerade – Gabeln	436 kg	473 kg
Fahrbare Nutzlast – gerade – ausgefahren – Schaufel	–	403 kg
Fahrbare Nutzlast – gerade – ausgefahren – Gabeln	–	301 kg
Fahrbare Nutzlast – geknickt – Schaufel	525 kg	554 kg
Fahrbare Nutzlast – geknickt – Gabeln	362 kg	380 kg
Fahrbare Nutzlast – geknickt – ausgefahren – Schaufel	–	323 kg
Fahrbare Nutzlast – geknickt – ausgefahren – Gabeln	–	239 kg
Hubkraft (auf maximale Höhe – Schaufel – ISO 14397-2)	1 116 kg	1 085 kg
Ausbrechkraft – Ausleger	1 047 kg	1 141 kg
MOTOR		
Fabrikat/Modell	Kubota/D1305-E4B-BC-1	
Kraftstoff	Diesel	
Kühlung	Gemisch aus 53% Propylenglykol und 47% Wasser	
Leistung bei 2 600 U/min (ISO 14396)	18,2 kW	
Drehmoment bei 1 700 U/min (ISO 14396)	81,3 NM	
Zylinderanzahl	3 in Reihe	
Hubraum	1,3 cm ³	
GEWICHT		
Betriebsgewicht	1 719 kg	1 903 kg
Transportgewicht	1 540 kg	1 731 kg
HYDRAULIKSYSTEM		
Systementlastung	20 MPa	
Gerätepumpe	Motorgetriebene Zahnradpumpe	
Leistung Gerätepumpe	45,8 l/min	
Hauptfilter	Austauschbar 16(c) ≥ 75 ISO 4572, anschraubbar mit O-Ring, 0,34 MPa [50 PSI] Bypass	
Tankentlüftungsfilter	Nicht austauschbar 10 Mikron, Gewindekappe	
Steuerventil	Manuell angesteuerte Ventilserie (Hub-/Kippfunktion) mit Schwimmstellung für Hubfunktion. Parallelventil mit E/H-Ansteuerung (Zusatz- und Teleskopfunktionen)	
Hydrauliköl	Verschleißfest, multi-viskoses Premium-Öl auf Mineralölbasis gemäß ISO VG46	
Einkippzeit	1,2 s	1,8 s

TECHNISCHE DATEN		
	L23	L28
FÜLLMENGEN		
Kühlsystem	5,7 l	
Kraftstofftank	36,2 l	
Motoröl	3,8 l	
Hydraulik- und Hydrostatiksystem	18,5 l	20,8 l
ANTRIEBSSYSTEM		
Getriebe	Allradantrieb mit automatischen Fahrmodi, optionale Traktionsunterstützung	
ELEKTRIK		
Lichtmaschine	90 A, belüftet	
Batterie	12 Volt, BCI-Gruppe 26; 540 A Kaltstartkapazität bei -18 C; 80 Minuten Reservekapazität	
Anlasser	12 V Zahnradtyp, 2,0 kW [2,68 PS]	
Zündung	Aktiviert Anlasser und Instrumente	
TAKTZEITEN		
Anhebzeit	2,4 s	2,6 s
Absenkzeit	2 s	2,2 s
Auskippszeit	1,7 s	1,4 s

ABMESSUNGEN



ABMESSUNGEN		
	L23	L28
A Kabinenhöhe	1 983,7 mm	
B Bodenfreiheit	198,7 mm	
C Radstand	1 200 mm	
D Gesamtlänge mit Schaufel	3 109 mm	
E Grabtiefe	19,5 mm	
F Löffelhöhe, angekippt	1 654,8 mm	2 136,4 mm
G Maximaler Einkippwinkel in Bodenhöhe	30°	
H Scharnierstift bei max. Höhe	2 169,2 mm	3 107,1 mm
I Abgangswinkel	23°	
J Wendekreis über Schaufel	2 406,2 mm	2 407,7 mm
K Wendekreis Reifen innen	1 042,6 mm	931,5 mm
L Breite über Schaufel	1 270 mm	1 270 mm
M Maschinenbreite	1 180,7 mm	1 180,7 mm
N Knickwinkel	43°	
O Ausschüttwinkel bei max. Höhe	40°	

Einige Angaben beruhen auf konstruktiven Berechnungen und sind keine tatsächlichen Messwerte. Die technischen Daten dienen nur zu Vergleichszwecken und können jederzeit unangekündigt geändert werden. Die Daten Ihres speziellen Bobcat-Produkts können aufgrund normaler Variationen bei Faktoren wie u. a. Konstruktion, Fertigung und Betriebsbedingungen von den Angaben abweichen. Abbildungen von Bobcat-Maschinen zeigen nicht unbedingt die Standardausstattung.

FINANZIERUNGSOPTIONEN

FINANZIERUNG ÜBER 24, 36 ODER 48 MONATE*

Nutzen Sie die Finanzierungsprogramme über 24, 36 oder 48 Monate ab **0% Zinsen** und verbessern Sie Ihren Cash-Flow. Fragen Sie Ihren Händler nach den verfügbaren Finanzierungsangeboten.

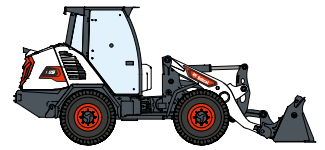
100 MASCHINEN / 150 ANBAUGERÄTEFAMILIEN / 1 TOUGH ANIMAL



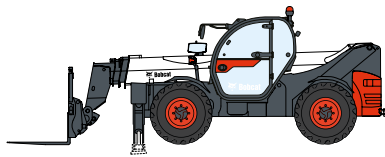
KOMPAKTLADER



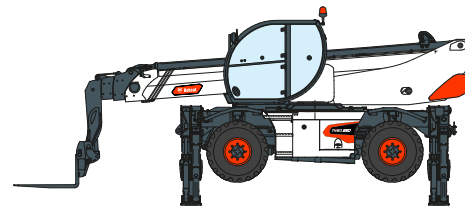
KOMPAKT-RAUPENLADER



KOMPAKT-RADLADER



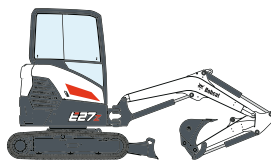
TELESKOPEN



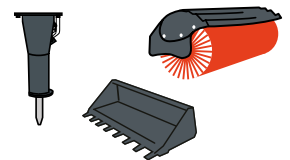
ROTO-TELESKOPEN



**LEICHTE
VERDICHUNGSMASCHINEN**



KOMPAKTBAGGER



ANBAUGERÄTE



KOMPAKT-KNICKLADER



MINI-RAUPENLADER



MÄHER



KOMPAKTTRAKTOREN

DOOSAN

Bobcat ist ein Unternehmen der Doosan-Gruppe. Doosan ist ein weltweit führender Anbieter von Baumaschinen, Strom- und Wasserversorgungssystemen, Motoren und Maschinenbaulösungen, der mit Stolz Kunden und Gemeinden seit mehr als einem Jahrhundert zur Seite steht. | Bobcat und das Bobcat-Logo sind eingetragene Marken der Bobcat Company in den USA und weiteren Ländern. ©2023 Bobcat Company. Alle Rechte vorbehalten.

www.bobcat.com

©2023 BOBCAT B4501954-DE (05-23)



Bobcat®

* Die Finanzierungsangebote können je nach Land und Händler variieren. Fragen Sie immer Ihren Händler nach den aktuell verfügbaren Finanzierungsoptionen. Unter Umständen gelten spezielle Konditionen.

Doosan Bobcat EMEA, U Kodetky 1810, 263 12 Dobříš, Tschechische Republik