



Bobcat®

One Tough Animal.

KOMPAKTLADER

S66, S76, S86

R-Serie

🌐 Europa



ONE TOUGH ANIMAL



► GESCHICHTE VON BOBCAT

Im Jahr 1958 brachte die Melroe Manufacturing Company einen Frontlader in Kompaktausführung auf den Markt – den Vorgänger des M400, des ersten echten Kompaktladers weltweit. Bald darauf nahm das Unternehmen die inzwischen weltbekannte Marke Bobcat an. Ihr Erfolg legte den Grundstein für die Entwicklung der Kompaktmaschinenindustrie, wie wir sie heute kennen.

► KONTINUIERLICHE INNOVATION

Neue Technologien und Maschinen müssen in unseren Innovationszentren in strengen Tests ihre Eignung für härteste Einsätze unter Beweis stellen.



► BOBCAT HEUTE

Bobcat blickt auf mehr als 60 Jahre Erfahrung in der Herstellung und kontinuierlichen Weiterentwicklung des weltweit beliebtesten Laders zurück. In dieser Zeit wurden mehr als eine Million Maschinen auf den Markt gebracht. Unsere Lader stehen für Leistungsstärke, Zuverlässigkeit und einzigartiges Komfort.



► UNSERE MISSION

Mit unseren Maschinen und Geräten arbeiten Fahrer effizienter und produktiver, selbst unter anspruchsvollsten Bedingungen und in den schwierigsten Situationen. Was auch immer unsere Kunden wollen, wir finden einen Weg.

LEISTUNGSFÄHIGKEIT UND WENDIGKEIT TREFFEN AUF INTELLIGENTE TECHNOLOGIEN

► ROBUSTHEIT TRIFFT AUF INNOVATION

Wir haben unsere Erfahrungen aus mehreren Jahrzehnten Entwicklungsarbeit für den weltweit robustesten Lader mit zahlreichen Verbesserungen und intelligenten Technologien kombiniert. Das Ergebnis ist die komplett neue, noch langlebigere R-Serie mit verbesserten Leistungsdaten und erstklassigem Komfort.



LED-Leuchten mit optionalen Premium-LED mit Kurvenlicht

Optionale LED-Seitenleuchten

Optimiertes Design für bessere Sicht ohne Beeinträchtigung der Langlebigkeit

Optionale Freisichtkabine für mehr Rundumsicht

Optionale automatische Schwingungsdämpfung gleicht Bewegungen der Hubarme aus

Hubarme aus Gussstahl erhöhen die Sicht bei unverändert hervorragender Langlebigkeit

Verbesserte Kühlung für mehr Leistung und Zuverlässigkeit

Mehr als 100 verschiedene Anbaugeräte dank serienmäßiger Bob-Tach™-Technologie möglich

Robustes Getriebe im bewährten Design mit wartungsfreien Antriebsketten

Automatische Ausrichtung der Anbaugeräte beim Anheben und Absenken durch die Schaufelparallelführung

5-Block-Kupplung mit Super Flow für bis zu 20% mehr Produktivität (nur für S86)

Einteilige, erweiterte Bob-Tach™-Funktion mit integrierter Müllzerkleinerung



► WENDIG UND KRAFTVOLL

Herausragende Hubkraft mit hoher Schub- und Ausbrechkraft gepaart mit exzellenter Wendigkeit.



► ROBUSTE KONSTRUKTION

Einteilige Laderarme aus Gussstahl und erweitertes Bob-Tach™-System mit integrierter Müllzerkleinerung für anspruchsvollste Einsätze.



► ERSTKLASSIGER KOMFORT

Verschiedene Anschlussoptionen und die schalldichte Kabine erleichtern es, in Kontakt zu bleiben, während der längere Radstand den Fahrkomfort steigert.



► BESSERE SICHT

Neue, für maximale Sicht optimierte Kabinenkonstruktion, zusätzlich erweiterbar durch optionale Freisichtkabine bzw. Rückfahrkamera.

MIT VOLLER KRAFT ZUR STELLE

► WENDIG UND STARK

Bobcat-Lader sind für jede Herausforderung gerüstet. Sie zeichnen sich durch ihre kompakte Größe, ihre Manövrierfähigkeit und ihre leichtgängige Steuerung aus. Doch damit gibt sich Bobcat nicht zufrieden. Jede Maschineneneration ist noch leistungsfähiger, schneller und langlebiger als die vorhergehende. Dank Super Flow und 5-Block-Kupplung – exklusiv für den S86 – wird die Produktivität erhöht und sorgt so für bis zu 20% mehr Effizienz mit fortschrittlichen Anbaugeräten.



HERAUSRAGENDE LEISTUNG

► VERBESSERTE KÜHLUNG

Das Kühlsystem der R-Serie wurde vollkommen erneuert und überzeugt durch seine optimierte Funktionsweise und Ausfallsicherheit. Der Lüfter wurde um fast 50% vergrößert und sorgt dank optionaler Laufrichtungsumkehr für noch mehr Produktivität in staubigen Umgebungen.

► HÖHERE HUBLEISTUNG

Dank des längeren Radstandes und des ausgewogenen Verhältnisses zwischen Gewicht und Motorleistung beeindruckt die R-Serie durch ihre herausragende Stabilität und eine für jeden Einsatzort ausreichende Hubkraft.



STEIGEN SIE EIN

► FREISICHTKABINE

Die optionale transparente Seitenverkleidung mit Seitenfenstern aus Polycarbonat und abriebfester Beschichtung maximiert Ihre Sicht und garantiert den bestmöglichen Überblick über den Fahrweg und in Kurven.



► INTUITIVE TOUCH-BEDIENELEMENTE



Steuern Sie alle Einstellungen mit dem optionalen, für die Handschuhbedienung geeigneten 7-Zoll-Display. Das neue Display ist wasser- und kratzfest.

► ERWEITERTE ANSCHLUSSMÖGLICHKEITEN

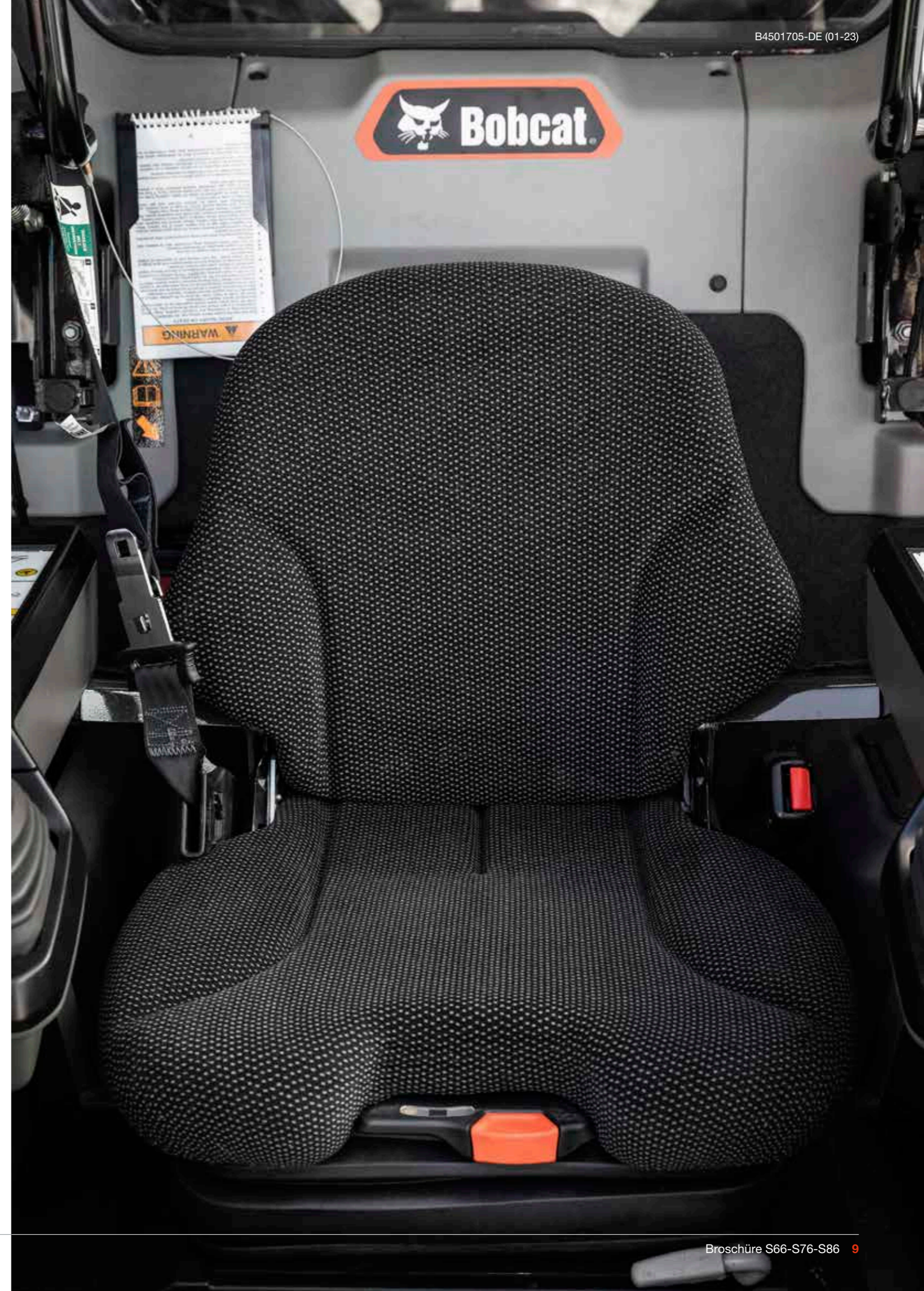


Für mehr Komfort beim Telefonieren oder Musikhören verbinden Sie Ihr Telefon über die integrierte Bluetooth-Schnittstelle mit der Maschine.

► PERFEKTER SITZ



Komfortabler Federsitz in der Standardausstattung und optionaler luftgefederter, beheizter Sitz mit Stoffbezug für maximalen Komfort Tag für Tag, das ganze Jahr über.



LANGE LEBENSDAUER

HERAUSRAGENDE AUSFALLSICHERHEIT

Lader der R-Serie verfügen über ein extrem langlebiges Getriebe mit geschweißtem Achsträger und bewährter wartungsfreier Antriebskette. Dank des einteiligen Stahlrahmens mit integrierter Kettenkasten ist die Maschine für den täglichen Einsatz in den anspruchsvollsten Umgebungen geeignet, z.B. bei Abbrucharbeiten oder anderen industriellen Anwendungen.

Für eine optimale Ausfallsicherheit wurden an der R-Serie verschiedene Verbesserungen umgesetzt, die zuverlässigeren Schutz bieten und die Wartungsfreundlichkeit der Maschine steigern. Dazu zählen: Selbstdiagnose, Abschaltenschutz, Schutz vor Batterieentladung, Kaltwetterschutz, verbesserte Schmierung und einfacher zugängliche Schmierpunkte, verstärkter Schutz von Schläuchen usw.

LÄNGERE WARTUNGSINTERVALLE

Lader der R-Serie verfügen über einen neuen Kraftstofffilter mit verdoppelter Kontaktfläche, der das System noch besser schützt und die Lebensdauer des Filters erheblich verlängert. Gleichzeitig erhöht das verbesserte Motordesign auch die Langlebigkeit des Luftfilters. Diese und weitere Merkmale verlängern die Wartungsintervalle und sorgen für mehr Effizienz und niedrigere Betriebskosten. Bobcat empfiehlt die erste Wartung nach 500 Betriebsstunden.



MACHINE IQ

BOBCAT® Machine IQ Wireless Communications optimiert den Support für Ihre Bobcat-Maschine.

- Robuste integrierte Überwachungselektronik
- Datenübermittlung an unseren Überwachungsexperten
- Anpassung des Wartungsbedarfs an die Anforderungen Ihres Unternehmens
- Datengestützte Services für längere Maschinenverfügbarkeit

STANDARDGEWÄHRLEISTUNG

Bobcat entwickelt jede einzelne Maschine nach höchsten Standards in puncto Qualität und Langlebigkeit. Daher hat unsere Standardgewährleistung eine Laufzeit von 24 Monaten bzw. 2 000 Betriebsstunden (je nachdem, was zuerst eintritt).

KEINE ZEIT FÜR AUSFÄLLE. TAGAUS, TAGEIN IM EINSATZ, SELBST UNTER HÄRTESTEN BEDINGUNGEN.



ERWEITERTE GEWÄHRLEISTUNG MIT PROTECTION PLUS

Mit Protection Plus® gehen Sie auf Nummer sicher. Die erweiterte Gewährleistung bietet denselben Schutz wie die Standardgewährleistung, kann jedoch entsprechend den Anforderungen und Erwartungen der Kunden mit verschiedenen Laufzeiten und Betriebsstunden pro Jahr abgeschlossen werden. Insgesamt können Sie bis zu 5 Jahre bzw. 6 000 Motorbetriebsstunden vom Gewährleistungsschutz profitieren. Und Protection Plus ist übertragbar – ein klarer Vorteil für den Wiederverkaufswert Ihrer Maschine.



BOBCARE PM

Voraussetzung für lange Maschinenlaufzeiten ist eine sorgfältige Wartungsplanung, die vor unerwarteten Reparaturkosten und Ausfällen schützt, sodass Sie sich voll und ganz auf Ihre Maschine verlassen können.

- Vermeidung von größeren Reparaturen und Komplettausfällen
- Weniger Ausfallzeiten, mehr Produktivität und höhere Rentabilität

S66

► KOMPAKT UND TROTZDEM STARK

Trotz seiner kompakten Bauweise bietet der S66 mit einer fahrbaren Nutzlast von 1 184 kg erstaunlich viel Kraft, und das mit demselben zuverlässigen Motor wie der S76.



S76

► KRAFT TRIFFT LEICHTGÄNGIGKEIT

Mit einer fahrbaren Nutzlast von 1 367 kg bewältigt der S76 in den anspruchsvollsten Umgebungen nahezu jede Aufgabe. Genießen Sie hervorragende Zuverlässigkeit, Vielseitigkeit und Produktivität bei einer Vielzahl von Anwendungen mit jedem für den jeweiligen Einsatz benötigten Anbaugerät.



WÄHLEN SIE IHRE MASCHINE

S86

► GRÖßER & BESSER

Reichen Sie noch weiter und leisten Sie noch mehr mit einer leistungsstarken, wendigen und äußerst robusten Maschine. Der S86 ist für viele Jahre anspruchsvolle Arbeit ausgelegt: Dafür sorgen die fahrbare Nutzlast von 1 587 kg, sein hervorragender 105-PS-Motor, die 3-Tonnen-Kipplast und die Super Flow-Funktion.



STANDARD AUSSTATTUNG UND OPTIONEN

	S66	S76	S86
KABINE			
3-Punkt-Sicherheitsgurt	✓	✓	✓
5-Zoll-Deluxe-Instrumententafel (Radio-Vorinstallation)	✓	✓	✓
7-Zoll-Touch-Display	•	•	•
Verstellbarer gefederter Fahrersitz	✓	✓	✓
Luftfederter, beheizter Sitz mit Stoffbezug und Dreipunktgurt	•	•	•
Autom. Klimaanlagesteuerung	•	•	•
Freisichtkabine*	•	•	•
Druckbeaufschlagte Deluxe-Kabine* mit Klimaanlage	✓	✓	✓
Feuerlöschersatz	•	•	•
FOPS-Satz*	•	•	•
Schlüsselstart	✓	✓	✓
Satz für schlüssellosen Start	•	•	•
Lexan-Heckscheibensatz	•	•	•
Manuelle Hand- und Fußsteuerungen	•	•	•
Radio	•	•	•
Schutzbügel	✓	✓	✓
SJC-Joystickbedienung	✓	✓	✓
Vordertürensatz für Sondermaschinen	•	•	•
LEUCHTEN UND KENNLEUCHTE			
4-Wege-Blinkersatz	•	•	•
Kennleuchte	•	•	•
LED-Seitenbeleuchtungssatz	•	•	•
LED-Arbeitscheinwerfer vorn und hinten	✓	✓	✓
Premium-LED-Leuchten (mit Kurvenlicht)	•	•	•
Heckleuchten-Schutzsatz	•	•	•
Schlussleuchtenschutz	•	•	•
Stroboskopleuchte	•	•	•
REIFEN			
Hochleistungsreifen	✓	✓	✓
Hochleistungsreifen, versetzte Felge	•	✓	✓
Reifen für extreme Beanspruchung	•	✓	✓
Vollgummireifen	•	✓	✓
Super-Breitreifen	•	-	-

	S66	S76	S86
LEISTUNGSDATEN			
Elektrosteuersatz	✓	✓	✓
90 kg (200 lbs) Gegengewichtssatz	•	•	•
136 kg (300 lbs) Gegengewichtssatz	•	•	•
Hydraul. Schwingungsdämpfungsautomatik	•	•	•
Zusatzhydraulik: variabler/maximaler Durchfluss	✓	✓	✓
Bob-Tach™-Anbaugerätesystem	✓	✓	✓
BICS-Verriegelungssystem	✓	✓	✓
Schaufelparallelführung, zwei Richtungen (mit Ein/Aus-Schalter)	✓	✓	✓
Satz für Motorblockheizung	•	•	•
Motor/Hydraulik-Abschaltung	✓	✓	✓
Frontachsen-Gegengewichtssatz	•	•	•
5-Block-Zusatzhydraulikkupplung	-	-	•
Standardhydraulik	-	-	✓
Hochleistungshydraulik	✓	✓	•
Super Flow-Hydraulik	-	-	•
Hubarmsperre	✓	✓	✓
Power Bob-Tach™	•	•	•
Heckzusatzhydraulik	•	•	•
Umkehrlüfter	•	•	•
Funkenfänger-Auspuff	✓	✓	✓
Zwei Fahrstufen	✓	✓	✓
VERSCHIEDENES			
Rückfahralarm	✓	✓	✓
Vierpunkt-Hebesatz	•	•	•
Schmutzabdichtungssätze	•	•	•
Hupe	✓	✓	✓
Machine IQ (Telematik)	✓	✓	✓
Bedienungsanleitung	✓	✓	✓
Feststellbremse	✓	✓	✓
Rückfahrkamera	•	•	✓
Beleuchtung für Straßenfahrt (StVZO)	•	•	•
Einpunkt-Hebesatz	•	•	•
Gewährleistung: 24 Monate oder 2 000 Betriebsstunden (zuerst eintretendes Ereignis)	✓	✓	✓

* Überrollschutz (ROPS) – entspricht den Anforderungen von SAE-J1040 und ISO 3471; Schutz vor herabfallenden Gegenständen (FOPS) – entspricht den Anforderungen von SAE-J1043 und ISO 3449, Stufe I

• = Option ✓ = Standard – = nicht verfügbar oder nicht kompatibel

► EINE MASCHINE NACH IHREM GESCHMACK

Verleihen Sie Ihrer Maschine doch einfach einen persönlichen Touch oder entscheiden Sie sich für eine Funktion, die Ihnen gefällt. Die Auswahl an Ausstattungsoptionen ist riesig: Bestimmt ist etwas für Ihren Kompaktlader dabei!



Autom. Klimaanlagesteuerung

Hydraul. Schwingungsdämpfungsautomatik

Heckleuchten-Schutzsatz



Lexan-Heckscheibensatz

LED-Seitenbeleuchtungssatz

Power Bob-Tach™



Umkehrlüfter

Rückfahrkamera

Schlussleuchtenschutz



Freisichtkabine



5-Block-Kupplung für Super Flow



Premium-LED-Leuchten (mit Kurvenlicht)



7-Zoll-Touch-Display

VIELSEITIGER WERKZEUGTRÄGER

BOBCAT-ANBAUGERÄTE

Mehr Flexibilität und Effizienz mit den Bobcat-Anbaugeräten.

- Größte Auswahl an Anbaugeräten der Branche.
- Leistungsdaten an Ihre Bobcat-Maschine anpassbar
- Stärkere Komponenten, robustere Bauweise für effektiveres Arbeiten
- Rundum sicher mit der 12-monatigen Gewährleistung für jedes Original-Anbaugerät von Bobcat

LEISTUNGSSTARKER MOTOR UND HYDRAULIKLEISTUNG

Die Super Flow-Funktion von Bobcat bietet eine kraftvolle Hydraulikleistung bei mehreren fortschrittlichen Anbaugeräten, wobei eine erweiterte Kompatibilität demnächst verfügbar sein wird.

Die tatsächliche Kompatibilität des jeweiligen Anbaugeräts kann je nach Maschinenkonfiguration variieren. Informationen zur Kompatibilität der Anbaugeräte erhalten Sie bei Ihrem Händler.



Schwenkbesen



Planierkästen



Hämmer



Buschsägen



Radsäge



Betonmischer



Fallhämmer



Greifer



Nivellierrechen



Forstmulcher



Steinsammelschaufeln



Bodenfräsen



Palettengabel



Wurzelgreifer

ANBAUGERÄTE	S66	S76	S76
Schwenkbesen	•	•	–
Erdbohrer-Zubehör	–	–	•
Erdbohrer	•	•	•
Ballenforken	•	•	–
Planierkästen	–	•	•
Hämmer	•	•	•
Brushcat™-Rotationsmäher	•	•	•
Buschsägen	•	•	•
Vier-in-Eins-Schaufeln	•	•	•
Betonmischer	•	•	•
Bau-/Universalschaufeln	•	•	•
Unterschneidmesser	•	•	•
Planierschilde	•	•	•
Fallhämmer	–	•	•
Anbaudumper	•	•	•
Dünger- und Getreideschaufeln	•	•	–
Schlegelmäher	•	•	•
Forstmulcher	–	–	•
Universalschaufeln (GP)	•	•	–
Anbaugrader	•	•	•
Greifer, universal	•	•	•
Nivellierrechen	•	•	•
Steinsammelschaufeln	•	•	•
Laserausüstung	•	•	•
Niederprofilschaufeln	•	•	•
Mischschaufeln	–	•	•
Verschiedenes	–	–	•
Mäher	•	•	–
Palettengabel	•	•	–
Palettengabeln, Zubehör	–	–	•

ANBAUGERÄTE	S66	S76	S76
Palettengabeln, hydraulisch	–	–	•
Kaltfräsen, Zubehör	–	–	•
Kaltfräsen	–	–	•
Heckabstützungen	–	–	•
Fernsteuerung	•	•	•
Wurzelgreifer	•	•	•
Fräswalzen	–	–	•
Sandreiniger	–	–	•
Aufreißer	•	•	•
Scraper	•	•	•
Sägeräte	–	–	•
Gitterlöffel	•	•	•
Schnee- und Leichtgutschaufeln	•	•	–
Schneeräumschilde, Schneepflüge, V-Schneeräumschilde	•	•	•
Rasenausroller	•	•	•
Kraftrechen	•	•	•
Streuer	•	•	•
Stahlraupen	–	•	–
Baumstumpfräsen	–	•	•
Kehrschaufeln	•	•	•
Bodenfräsen	•	•	•
Baumverpflanzler	–	•	•
Grabenverdichter	–	•	•
Grabenfräsen	–	–	•
Universalgabeln	•	•	•
Universalrahmen	–	–	•
Vibrationswalzen	•	•	•
Radsägen	–	–	•
Kehrbesen	•	•	–
Holzshredder	•	•	•

• = kompatibel – = nicht kompatibel



Kehrschaufeln



Laserplanierer



Baumstumpfräsen



Scraper



Schneeräumschilder



Baumverpflanzler

TECHNISCHE DATEN

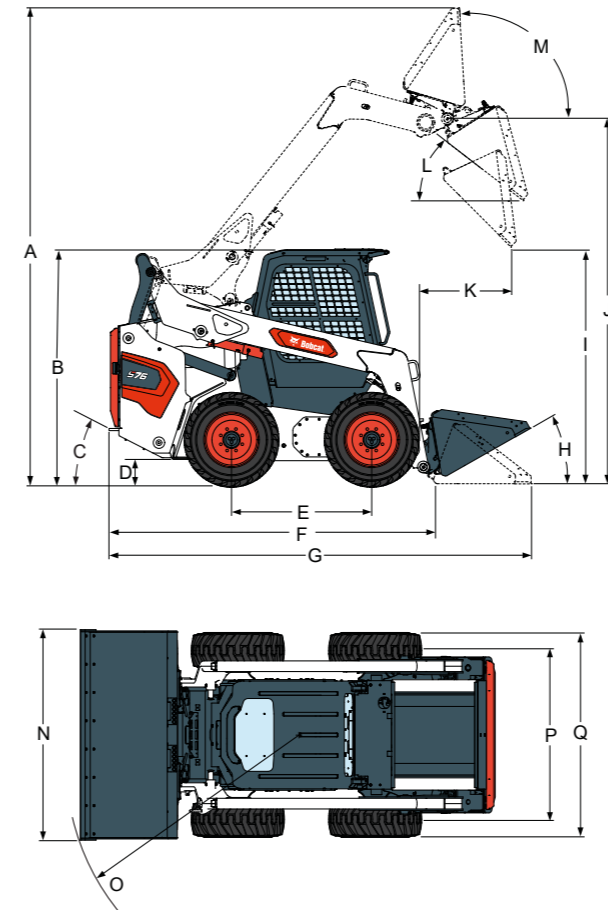
TECHNISCHE DATEN

TECHNISCHE DATEN			
	S66	S76	S86
LEISTUNGSDATEN			
Kipplast (ISO 14397-1)	2 359 kg	2 722 kg	3 175 kg
Fahrbare Nutzlast (ISO 14397-1)	1 184 kg	1 367 kg	1 587 kg
Förderleistung, Std.-Hydr. (bei Pumpe U/min)	66,5 l/min	88,1 l/min	89,3 l/min
Förderleistung, Hochleistungshydr. (bei Pumpe U/min)	101,8 l/min	114,7 l/min	138,5 l/min
Förderleistung Super Flow (bei Pumpe U/min)	–	–	159 l/min
Systemlastung an Schnellkupplungen	23,8–24,5 MPa	23,8–24,5 MPa	23,8–24,5 MPa
Fahrgeschwindigkeit (niedrig)	11,8 km/h	10,9 km/h	19,3 km/h
Fahrgeschwindigkeit (hoch)	17,3 km/h	19 km/h	10,8 km/h
Hubweg		Vertikal	
ABMESSUNGEN			
Länge mit Standardschaufel	3 427 mm	3 737 mm	3 900 mm
Breite über Standardschaufel	1 727 mm	1 880 mm	1 829 mm
Höhe mit Fahrerkabine	2 045 mm	2 079 mm	2 111 mm
Höhe bis Schaufelzapfen	3 048 mm	3 259 mm	3 353 mm
Radstand	1 133 mm	1 227 mm	1 304 mm
MOTOR			
Fabrikat/Modell	Bobcat 2,4 l 97/68 EC Stage V		D34 BSH SV, 97/68 EC Stage V
Kraftstoff	Diesel		
Kühlmittel	Flüssigkeit		
Leistung bei 2 600 U/min (ISO 14396)	54,5 kW		78,7 kW
Drehmoment bei 1 800 U/min (ISO 14396)	266,3 Nm	283,9 Nm	409 Nm
Zylinderanzahl	4		
Hubraum	2 400 cm ³		3 409 cm ³
Kraftstofftankvolumen	93,7 l	120 l	
GEWICHT			
Betriebsgewicht*	3 271 kg	4 038 kg	4 497 kg
Transportgewicht	2 939 kg	3 597 kg	4 096 kg
UMGEBUNGSBEDINGUNGEN			
Fahrer LpA (98/37 & 474-1)	80 dB(A)		77 dB(A)
Geräuschpegel LWA (EU-Richtlinie 2000/14/EG)	103 dB(A)		101 dB(A)
Körpervibration (ISO 2631-1), hohe Geschwindigkeit	0,8 ms ²		0,59 ms ²
Hand-/Armvibration (ISO 5349-1), hohe Geschwindigkeit	2,8 ms ²		1,16 ms ²
KRÄFTE			
Ausbrechkraft über Hubzylinder	2 200 daN	2 608 daN	
Ausbrechkraft über Kippzylinder	2 440 daN	2 654 daN	
Schiebekraft	2 758 daN	–	–
TAKTZEITEN			
Anheben der Hubarme	3,8 s	3,9 s	
Absenken der Hubarme	2,5 s	2,6 s	
Einkippen der Schaufel		1,7 s	
Auskippen der Schaufel		2,3 s	

* Basismaschine mit Schaufel, Fahrer und vollem Kraftstofftank

Einige Angaben beruhen auf konstruktiven Berechnungen und sind keine tatsächlichen Messwerte. Die technischen Daten dienen nur zu Vergleichszwecken und können jederzeit unangekündigt geändert werden. Die Daten Ihres speziellen Bobcat-Produkts können aufgrund normaler Variationen bei Faktoren wie u. a. Konstruktion, Fertigung und Betriebsbedingungen von den Angaben abweichen. Abbildungen von Bobcat-Maschinen zeigen nicht unbedingt die Standardausstattung.

ABMESSUNGEN



	S66	S76	S86
A Betriebshöhe	3 910	4 252	4 345
B Höhe mit Fahrerkabine	2 045	2 079	2 111
C Abgangswinkel	25°	27°	26°
D Bodenfreiheit	214	235	236
E Radstand	1 133	1 227	1 304
F Länge ohne Anbaugeräte	2 718	2 893	3 059
G Länge mit Standardschaufel	3 427	3 737	3 900
H Einkippen in Bodenposition	30°	30°	30°
I Ausschütthöhe mit Standardschaufel	2 396	2 526	2 586
J Höhe bis Schaufelzapfen	3 048	3 259	3 353
K Ausschüttrichweite bei maximaler Höhe	803	950	964
L Ausschüttwinkel bei maximaler Höhe	37°	37°	40°
M Einkippen vollständig gehoben bei maximaler Höhe	94°	94°	93°
N Breite über Standardschaufel	1 727	1 880	1 880
O Wendekreis mit Standardschaufel	2 033	2 228	2 300
P Spurbreite, Standardbereifung	1 407	1 584	1 592
Q Breite über Standardbereifung	1 642	1 829	1 829



FINANZIERUNGSOPTIONEN

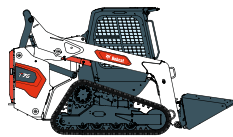
FINANZIERUNG ÜBER 24, 36 ODER 48 MONATE*

Nutzen Sie die Finanzierungsprogramme über 24, 36 oder 48 Monate ab **0% Zinsen** und verbessern Sie Ihren Cash-Flow. Fragen Sie Ihren Händler nach den verfügbaren Finanzierungsangeboten.

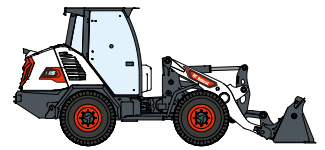
120 MASCHINEN / 150 ANBAUGERÄTEFAMILIEN / 1 TOUGH ANIMAL



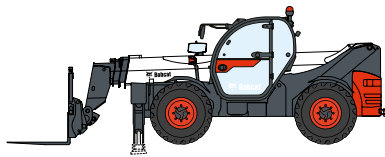
KOMPAKTLADER



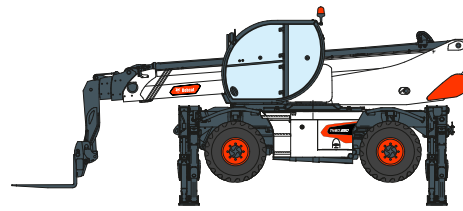
KOMPAKT-RAUPENLADER



KOMPAKT-RADLADER



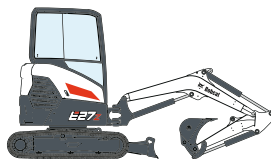
TELESKOPEN



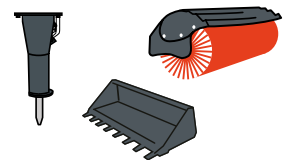
ROTO-TELESKOPEN



LEICHTE
VERDICHTUNGSMASCHINEN



KOMPAKTBAGGER



ANBAUGERÄTE



KOMPAKT-KNICKLADER



MINI-RAUPENLADER



KOMPAKTTRAKTOREN

DOOSAN

www.bobcat.com

Bobcat ist ein Unternehmen der Doosan-Gruppe. Doosan ist ein weltweit führender Anbieter von Baumaschinen, Strom- und Wasserversorgungssystemen, Motoren und Maschinenbaulösungen, der mit Stolz Kunden und Gemeinden seit mehr als einem Jahrhundert zur Seite steht. | Bobcat und das Bobcat-Logo sind eingetragene Marken der Bobcat Company in den USA und weiteren Ländern. ©2023 Bobcat Company. Alle Rechte vorbehalten.

©2023 BOBCAT B4501705-DE (01-23)



Bobcat®

* Die Finanzierungsangebote können je nach Land und Händler variieren. Fragen Sie immer Ihren Händler nach den aktuell verfügbaren Finanzierungsoptionen. Unter Umständen gelten spezielle Konditionen.

Doosan Bobcat EMEA, U Kodetky 1810, 263 12 Dobříš, Tschechische Republik